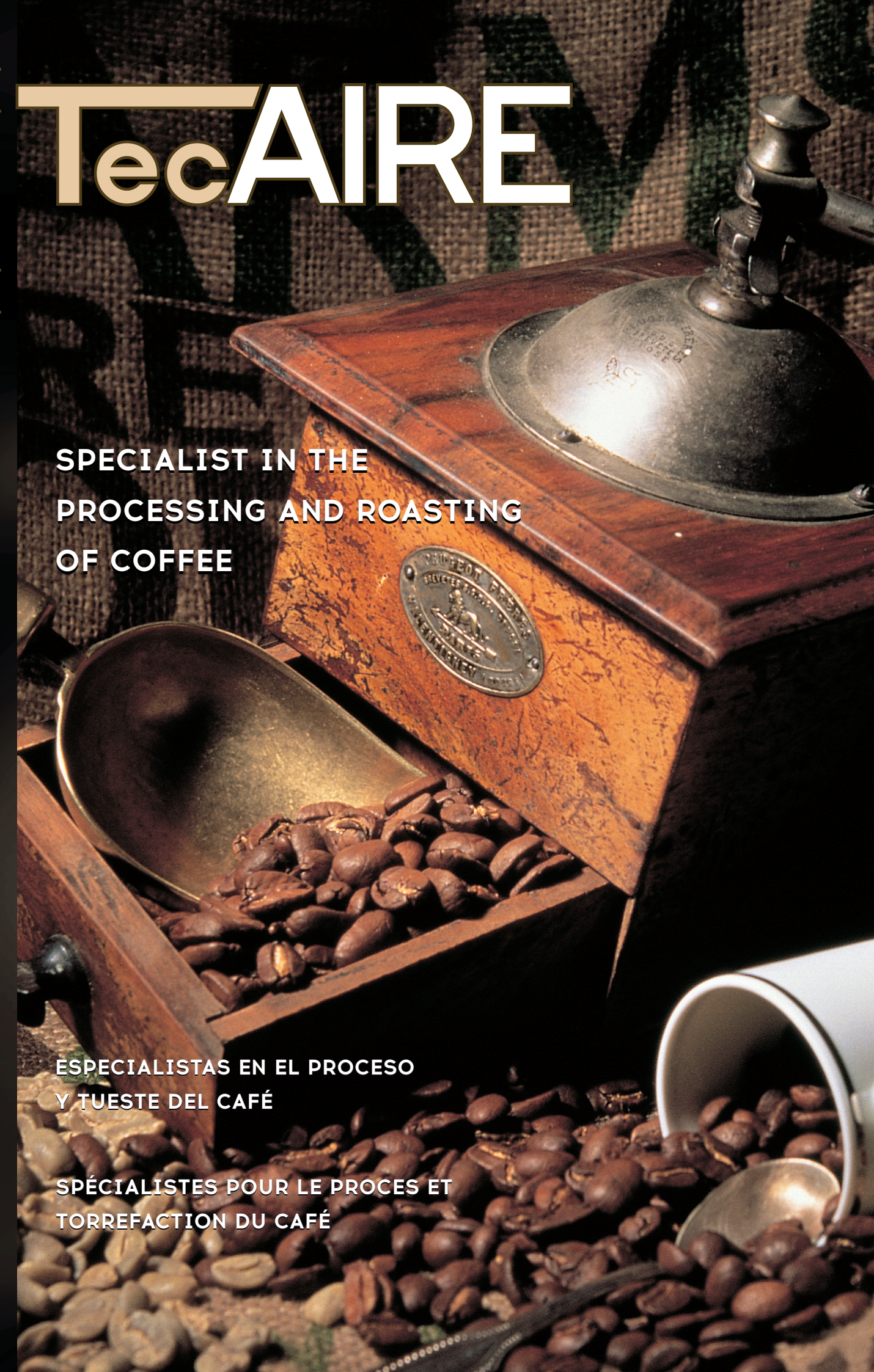
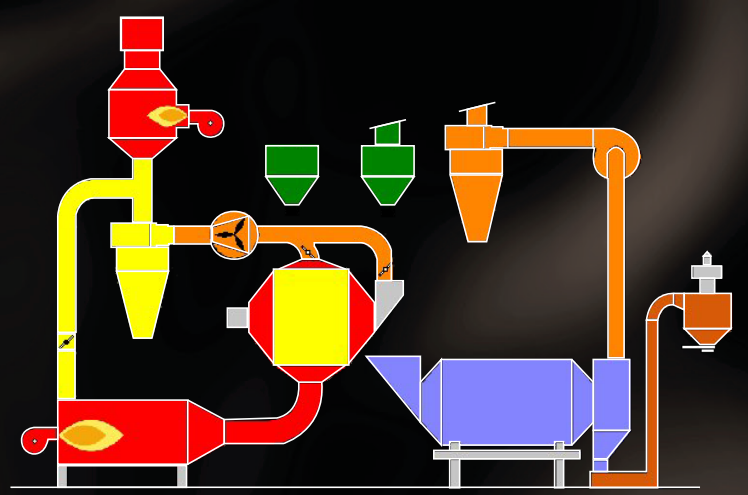
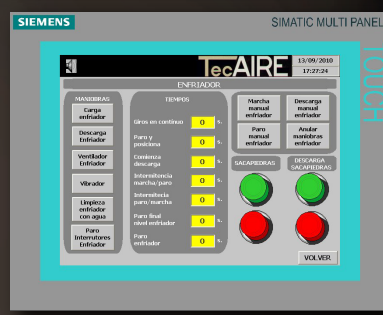
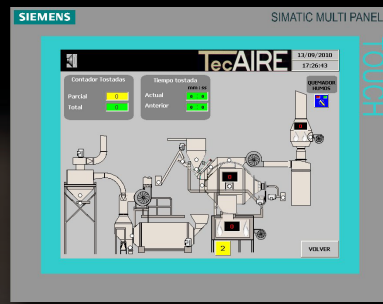


# TecAIRE

# TecAIRE

SPECIALIST IN THE  
PROCESSING AND ROASTING  
OF COFFEE



ESPECIALISTAS EN EL PROCESO  
Y TUESTE DEL CAFÉ

SPÉCIALISTES POUR LE PROCES ET  
TORREFACTION DU CAFÉ

## TecAIRE

NEOCAFE ENGINEERING, S.L.

POL. IND. 1 - SECTOR CAN PETIT - CARRETERA DE CASTELLAR, 520-522  
08227 TERRASSA, BARCELONA, SPAIN  
T +34 937 270 260 - FAX +34 937 269 982

WWW.TECAIRE.COM  
INFO@TECAIRE.COM





#### ROASTER TTA-60/NM

- Capacity: 60 Kg of green coffee
- Production: 180 Kg/ hour
- Furnace with electronic progressive burner for gas or (gas) oil. Low emissions
- Cylindrical cooler with dosing device
- Chaff incinerating cyclone
- Control panel with PLC and colour touch screen, SIEMENS / AB
- Power consumption: 10 kW

#### TOSTADOR TTA-60/NM

- Capacidad: 60 Kg de café verde
- Producción: 180 Kg/hora
- Hogar con quemador de gas o gasoil modulante electrónico, baja emisión
- Enfriador cilíndrico con desgranador
- Colector – incinerador de cascarilla
- Armario eléctrico de comando mediante PLC y pantalla táctil a color SIEMENS / AB
- Potencia total: 10 kW

#### TORREFACTEUR TTA-60/NM

- Capacité : 60 Kg de café vert
- Production : 180 Kg/heure
- Foyer avec brûleur électronique et progressif à gaz ou gazole, baisses émissions
- Refroidisseur cylindrique avec doseur
- Cyclone incinérateur de pellicule
- Panneau électrique avec PLC et écran tactile à couleur, SIEMENS / AB
- Consommation puissance : 10 kW



#### ROASTER TTA-140/NM

- Capacity: 140 Kg of green coffee
- Production: 420 Kg/ hour
- Furnace with electronic progressive burner for gas or (gas) oil. Low emissions
- Cylindrical cooler with dosing device
- Chaff incinerating cyclone
- Control panel with PLC and colour touch screen, SIEMENS / AB
- Power consumption: 19 kW

#### TOSTADOR TTA-140/NM

- Capacidad: 140 Kg de café verde
- Producción: 420 Kg/hora
- Hogar con quemador de gas o gasoil modulante electrónico, baja emisión
- Enfriador cilíndrico con desgranador
- Colector – incinerador de cascarilla
- Armario eléctrico de comando mediante PLC y pantalla táctil a color SIEMENS / AB
- Potencia total: 19 kW

#### TORREFACTEUR TTA-140/NM

- Capacité : 140 Kg de café vert
- Production : 420 Kg/heure
- Foyer avec brûleur électronique et progressif à gaz ou gazole, baisses émissions
- Refroidisseur cylindrique avec doseur
- Cyclone incinérateur de pellicule
- Panneau électrique avec PLC et écran tactile à couleur, SIEMENS / AB
- Consommation puissance : 19 kW



#### ROASTER TTA-240/NM

- Capacity: 240 Kg of green coffee
- Production: 720 Kg/ hour
- Furnace with electronic progressive burner for gas or (gas) oil. Low emissions
- Cylindrical cooler with dosing device
- Chaff incinerating cyclone
- Control panel with PLC and colour touch screen, SIEMENS / AB
- Power consumption: 22 kW

#### TOSTADOR TTA-240/NM

- Capacidad: 240 Kg de café verde
- Producción: 720 Kg/hora
- Hogar con quemador de gas o gasoil modulante electrónico, baja emisión
- Enfriador cilíndrico con desgranador
- Colector – incinerador de cascarilla
- Armario eléctrico de comando mediante PLC y pantalla táctil a color SIEMENS / AB
- Potencia total: 22 kW

#### TORREFACTEUR TTA-240/NM

- Capacité : 240 Kg de café vert
- Production : 720 Kg/heure
- Foyer avec brûleur électronique et progressif à gaz ou gazole, baisses émissions
- Refroidisseur cylindrique avec doseur
- Cyclone incinérateur de pellicule
- Panneau électrique avec PLC et écran tactile à couleur, SIEMENS / AB
- Consommation



#### ROASTER TTA-400/NM

- Capacity: 400 Kg of green coffee
- Production: 1.200 Kg/ hour
- Furnace with electronic progressive burner for gas or (gas) oil. Low emissions
- Cylindrical cooler with dosing device and internal removing blades
- Chaff incinerating cyclone
- Control panel with PLC and colour touch screen, SIEMENS / AB
- Power consumption: 41 kW

#### TOSTADOR TTA-400/NM

- Capacidad: 400 Kg de café verde
- Producción: 1.200 Kg/hora
- Hogar con quemador de gas o gasoil modulante electrónico, baja emisión
- Enfriador cilíndrico con palas removedoras con desgranador
- Colector – incinerador de cascarilla
- Armario eléctrico de comando mediante PLC y pantalla táctil a color SIEMENS / AB
- Potencia total: 41 kW

#### TORREFACTEUR TTA-400/NM

- Capacité : 400 Kg de café vert
- Production : 1.200 Kg/heure
- Foyer avec brûleur électronique et progressif à gaz ou gazole, baisses émissions
- Refroidisseur cylindrique avec doseur et pales remuantes à l'intérieur
- Cyclone incinérateur de pellicule
- Panneau électrique avec PLC et écran tactile à couleur, SIEMENS / AB
- Consommation puissance : 41 kW



#### ROASTER TTA-1500/COMPLET

- Capacity: 300 Kg of green coffee, WITH DOUBLE ROASTING DRUM
- Production: 1.500 Kg/ hour
- Furnace with electronic progressive burner for gas or (gas) oil. Low emissions
- Double cylindrical and circular coolers with dosing device and internal removing blades
- Chaff incinerating cyclone
- Control panel with PLC and colour touch screen, SIEMENS / AB
- Power consumption: 50 kW

#### TOSTADOR TTA-1500/COMPLET

- Capacidad: 300 Kg de café verde, DOBLE TAMBOR DE TUESTE
- Producción: 1.500 Kg/hora
- Hogar con quemador de gas o gasoil modulante electrónico, baja emisión
- Doble enfriador cilíndrico y circular con palas removedoras, incluyendo desgranador
- Colector – incinerador de cascarilla
- Armario eléctrico de comando mediante PLC y pantalla táctil a color SIEMENS / AB
- Potencia total: 50 kW

#### TORREFACTEUR TTA-1500/COMPLET

- Capacité : 300 Kg de café vert, AVEC DOBLE TAMBOR DE TORREFACTION
- Production : 1.500 Kg/heure
- Foyer avec brûleur électronique et progressif à gaz ou gazole, baisses émissions
- Double refroidisseur cylindrique et circulaire avec doseur et pales remuantes à l'intérieur
- Cyclone incinérateur de pellicule
- Panneau électrique avec PLC et écran tactile à couleur, SIEMENS / AB
- Consommation puissance : 50 kW



1 TORREFACTO ROASTERS