



Cercados con mallas



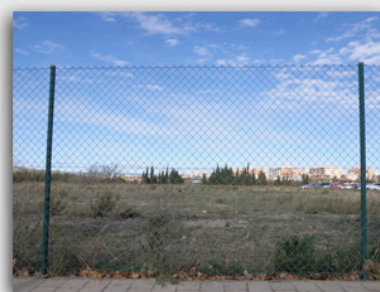
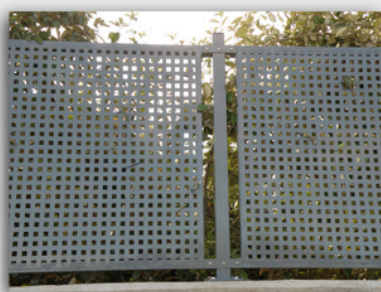
Paneles plegados electrosoldados

Verjas modulares

Vallas móviles y de obra

Puertas abatibles y deslizantes

Automatismos aplicados



Manufacturas de Cercados y Vallados Perimetrales SL.

## MALLA SIMPLE TORSIÓN

**POSTE:** De cremallera de 48mm y, con postes tirantes de 35mm en refuerzos y escuadras. Tapón de polipropileno resistente a las condiciones meteorológicas. Se distribuye los postes rectos cada 3 o 4m y los refuerzos cada 35m.

**MALLA:** De simple torsión con diferentes secciones 50/14, 50/16 y 50/17, con diferentes acabados de plastificado y galvanizado. Alturas estándar de 1m, 1.5m y 2m.



## MALLA ANUDADA

**POSTE:** De cremallera de 48mm y, con postes tirantes de 35mm en refuerzos y escuadras. Tapón de polipropileno resistente a las condiciones meteorológicas. Se distribuye cada 6 metros los postes rectos y cada 100m los de refuerzos.

**MALLA:** Las alturas estándar disponibles de 1m, 1,45m, 1,5m y 2m con diferentes configuraciones de cuadros, diferenciados por el número de alambres horizontales..



## MODELO OSLO

**POSTES:** Perfil de acero galvanizado de 60x40 mm. Tapón de polipropileno resistente a las condiciones meteorológicas.

**PANEL:** . Bastidor compuesto de mallazo electrosoldado con pliegues de refuerzo de 50x50 y cuadro de 200x50, varilla de 5mm.



## MODELO ROMA

POSTE: De tubo de acero redondo con 60mm. Tapón de polipropileno resistente a las condiciones meteorológicas.

MÓDULO: Bastidor con perfil horizontal de 60x40mm y mallazo con 300x50mm y varilla de 5mm. Disponible con otros tipos de mallazos.



## MODELO BERLÍN

POSTE: De tubo de acero redondo con 60mm. Tapón de polipropileno resistente a las condiciones meteorológicas.

MÓDULO: Bastidor con perfil horizontal de 60x40mm y barrotes verticales de perfil 30x30x1,5mm y 35x35 horizontal. Bajo pedido otras configuraciones.



## MODELO DUBLÍN

POSTE: De tubo de acero redondo con 60mm. Tapón de polipropileno resistente a las condiciones meteorológicas.

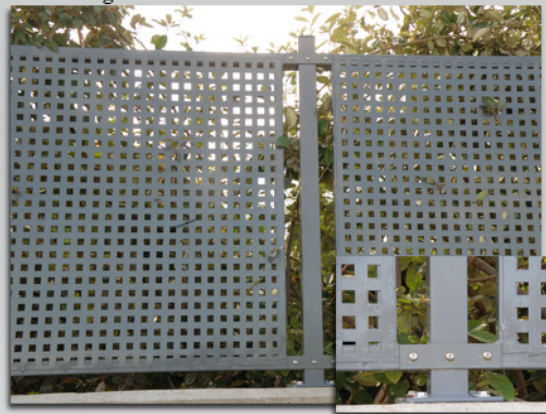
MÓDULO Bastidor con perfil horizontal de 60x40mm y barrotes verticales de perfil 30x30x1,5mm y 35x35 horizontal. Bajo pedido otras configuraciones.



## MODELO EGIPTO

POSTE: De perfil de acero de 60x40mm. Tapón de polipropileno resistente a las condiciones meteorológicas.

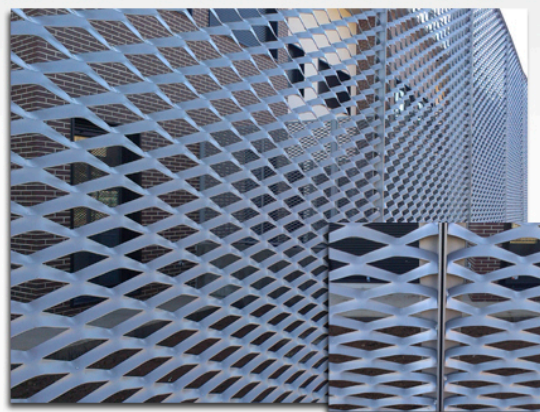
MÓDULO: Bastidor con perfil horizontal de 60x40mm y chapa perforada con cuadros de 50x50mm. Bajo pedido otras configuraciones.



## MODELO BERNA

POSTE: De perfil de acero de 60x40mm. Tapón de polipropileno resistente a las condiciones meteorológicas.

MÓDULO: Bastidor con perfil horizontal de 60x40mm y chapa "DEPLOYE". Bajo pedido otras configuraciones.



## MODELO SOFIA

POSTE: De perfil de acero de 60x60mm. Tapón de polipropileno resistente a las condiciones meteorológicas.

MÓDULO: Bastidor con perfil horizontal de 60x40mm y relleno de rejas con pletinas trenzadas. Bajo pedido otras configuraciones.



**Macersa**

Manufacturas de Cercados y Vallados Perimetrales SL.

## MODELO VEGAS

POSTE: De tubo de acero redondo de 80mm.

MÓDULO: Bastidor formado por tubos UPN de 80mm, estos van soldados en la parte inferior a distancia de 120mm en tramos de 2m, para encarcelar en muro.



## MODELO BRUSELAS

POSTE: De tubo de acero redondo con 60mm. Tapón de polipropileno resistente a las condiciones meteorológicas.

MÓDULO Bastidor con perfil horizontal de 60x40mm y barrotes verticales en "U" de 100x20mm. Van soldados a ambas cara. Bajo pedido otras configuraciones.



## PUERTAS ABATIBLES

BASTIDOR Y RELLENO: Hoja formada por perfil de acero vertical de 40x40mm y horizontales de 40x30mm, con relleno de mallazo 500x50x4mm. El relleno puede variarse bajo pedido. Postes de sujeción de acero de 60x60 o 80x80 dependiendo de tamaño de puerta. Alturas de 1, 1.5 y 2m. Anchuras de 1m, 3m, 4m, 5m, 6m son las medidas estándar.



Disponibles en 1 y 2 hojas dependiendo de tamaño. Todas las puertas pueden pedirse en galvanizado o plastificado en color.

Se pueden solicitar en otras medidas bajo pedido, y también puertas peatonales dentro de puertas de dos hojas.

## PUERTAS DESLIZANTES

BASTIDOR Y RELLENO: Hojas formadas por perfiles rectangulares con secciones diseñadas para el tamaño de la puerta, (60x40, 80x40 y 80x60mm). El relleno de la puerta se puede solicitar al gusto del cliente, buscando similitud al cercado. Las dimensiones son de 2m de altura como estándar y de ancho entre 3m y 12m, estas pueden variar para adaptarse a la obra.



**Macersa**

Manufacturas de Cercados y Vallados Perimetrales SL.

## POSTE CREMALLERA

El poste de cremallera esta diseñado para un montaje rápido y eficaz, dando las mejores soluciones a los cercados con malla simple torsión, anudada o electrosoldada.

La cremallera facilita la sujeción de los soportes y accesorios necesarios para la instalación del cercado. Este sistema mejorado da mayor durabilidad al cerramiento, ya que el poste resiste en perfectas condiciones la tensión y rigidez a las que se ve condicionado en la instalación y en el uso diario del cercado.



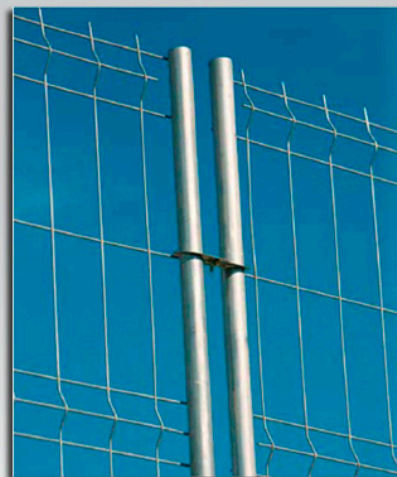
### Características

- Poste de 48mm de diámetro
- Cremallera longitudinal
- 2 nervios posteriores de refuerzo
- Acero galvanizado interior y exterior Z-275,
- Resistencia a la tracción de 38 a 45 kg/mm
- Galvanizado según norma UNE DIN 36.1302275 NA-40
- Plastificado según norma de calidad "QUALICOAT"
- Plastificado alta adherencia.



## VALLA MÓVIL

POSTE Y PANEL: Bastidor compuesto de 2 tubos verticales de 40mm y mallazo de 150x100mm con varilla de 4mm.



## VALLA OPACA

POSTES: Perfil de acero galvanizado de 60x40 mm. Tapón de polipropileno resistente a las condiciones meteorológicas.

PANEL: . Bastidor chapa grecada galvanizada en tramos de 6m ó 2m de longitud. Altura 1m o 2m. Fijación mediante tornillo.



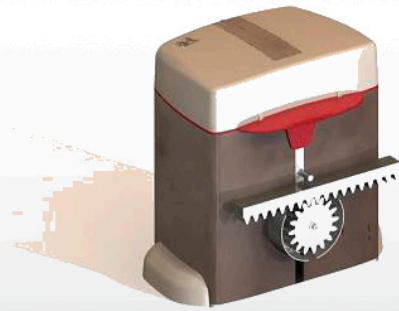
**Macersa**

Manufacturas de Cercados y Vallados Perimetrales SL.

## AUTOMATISMOS

**MOTORIZACIÓN:** El motor dispone de central de maniobras incorporada, seguridad frente a obstáculos controlada por microprocesador, temporizador digital de cierre automático, bancada y finales de carrera, receptor mono-canal con antena y 1 mando a distancia tricanal.

Se dispone también motores con sistema de apertura mediante teléfono móvil, con ello podremos abrir la puerta del cercado sin la necesidad de estar en el sitio.



**Manufacturas de Cercados y Vallados Perimetrales SL**

Pol. La Venta. Calle Madrid. Nave 57

50420 Cadrete - Zaragoza

Tlf. 665 544 445

[www.macersa.com](http://www.macersa.com)

[info@macersa.com](mailto:info@macersa.com)