



novadom

servicios y construcciones



Nuestro compromiso su mejor garantía

novadom

servicios y construcciones

NOVADOM es una empresa andaluza dedicada principalmente a la obra civil y edificación; además de ello, ofrece toda una serie de servicios integrales en materia de mantenimiento de cualquier tipo de inmuebles o viviendas.

Sus socios fundadores integran esta empresa familiar, nacida originariamente con el nombre de Construcciones Arahaleses "Hermanos Pichón", y que aúnan a su amplia experiencia y cualificación profesional, una clara vo-

cación hacia la satisfacción del cliente y un compromiso con la calidad en sus trabajos. La filosofía de esta empresa la definen palabras como: cercanía y confianza, formalidad en sus compromisos y asesoramiento

integral al cliente durante todo el desarrollo del proyecto. Estos principios nos han permitido un crecimiento sostenido y sostenible incluso en épocas de crisis.





construyendo desde el principio

La estrategia de la empresa es la de entregar al cliente un producto de calidad, cuidando siempre los detalles, para que los resultados sean fieles a los compromisos adquiridos, ajustando los costes y cumpliendo los plazos establecidos. NOVADOM le ofrece absoluta profesionalidad y precios muy competitivos. El mercado de trabajo al que NOVADOM se dirige es a cualquier persona o entidad que realice para sí o para terceros, proyectos de obra nueva o reformas. La inclusión en nuestra empresa de múltiples oficios nos permite actuar de principio a fin en cualquier proyecto, ofreciendo

soluciones llave en mano



NUESTRA EMPRESA:

Un referente andaluz en el sector de la construcción, dedicados a la obra civil y mantenimiento integral de todo tipo de edificaciones o inmuebles.

NUESTRO RETO:

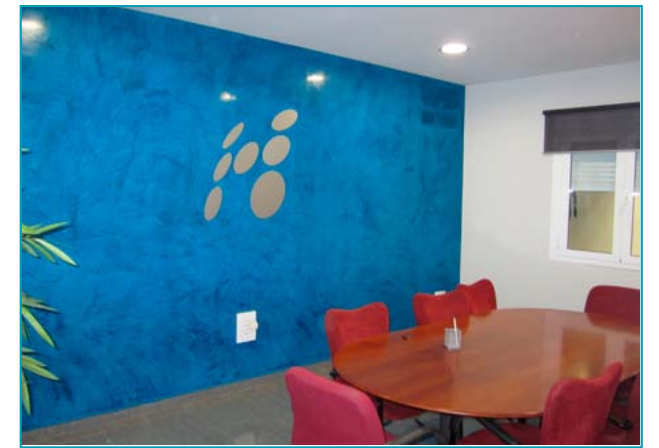
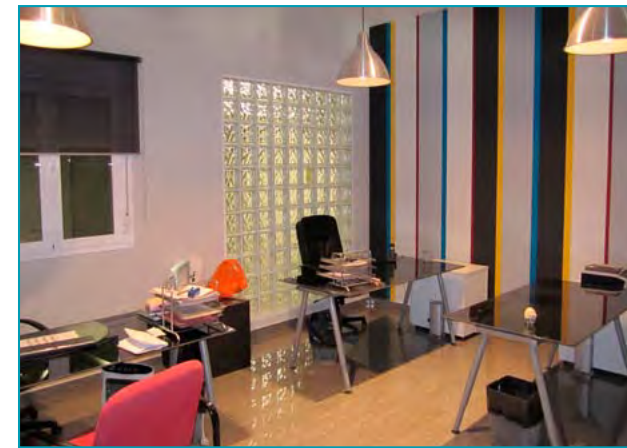
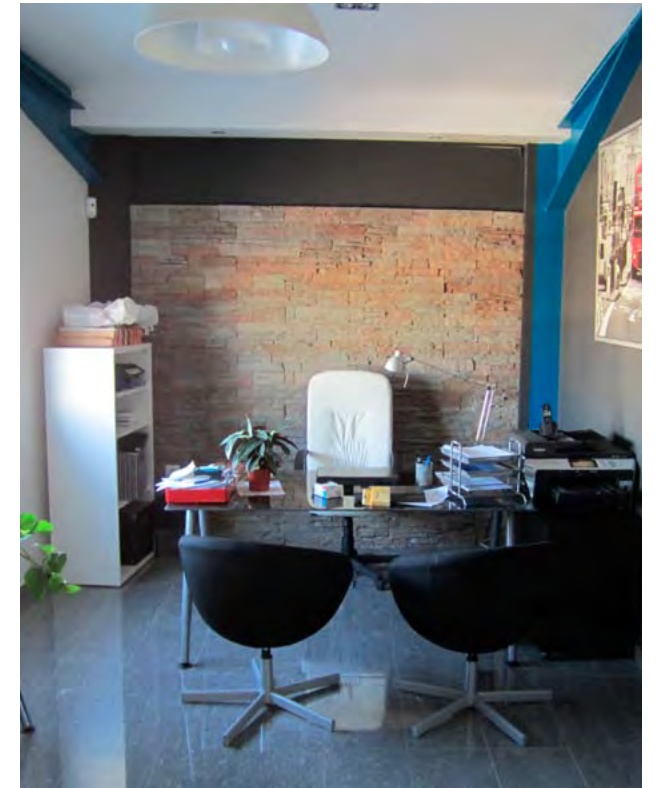
Satisfacer a los clientes gracias a nuestra diversidad de servicios, con profesionales de amplia formación y experiencia.

NUESTROS TRABAJOS:

Una apuesta por la calidad integral y la entrega puntual.

NUESTRO COMPROMISO:

El respeto al medio ambiente y el desarrollo sostenible.



responsabilidad social corporativa

novadom



NOVADOM muestra una preocupación constante en tres áreas preferentes en nuestra empresa: calidad, medio ambiente y prevención de riesgos laborales.

En la **política de calidad** se ha establecido como prioridad la búsqueda de la satisfacción de nuestros clientes a través de una continua adaptación a sus necesidades, mejorando la calidad de nuestras obras y materiales, gracias

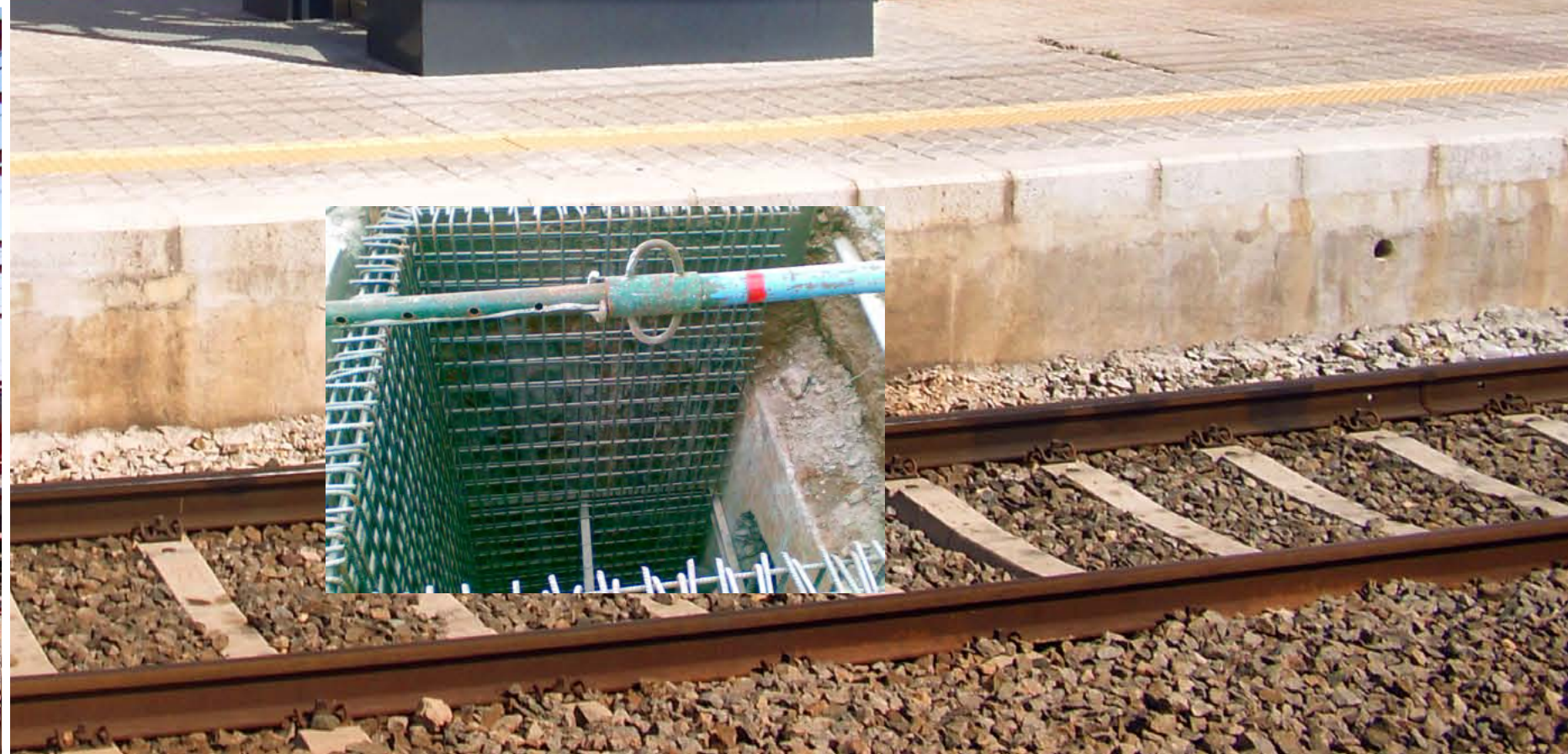
a la motivación de nuestro personal y al contacto permanente no sólo con nuestros clientes sino también con los proveedores.

La preservación y preocupación por el **medio ambiente** constituye igualmente un pilar básico de nuestra política empresarial. En esta idea se vienen implementando toda una serie de medidas que contribuyen a reducir el número e intensidad de las externalidades negativas:

optimización de determinados recursos como el agua, combustibles, maderas, etc.; Gestión adecuada de los residuos; fomento del ahorro y eficiencia energética de las instalaciones, formación y motivación del personal en materia medio ambiental.

Por último, la **salud y seguridad** de nuestros trabajadores constituye una prioridad por encima de cualquier otra conside-

ración en todas las actividades desarrolladas por nuestra empresa. A este objetivo se aplican gran parte de nuestros recursos, mejorando continuamente la acción preventiva, facilitando a los trabajadores los equipos y herramientas de seguridad necesarios, la formación teórica y práctica exigida y cumpliendo en todo momento con la legislación vigente en la materia.



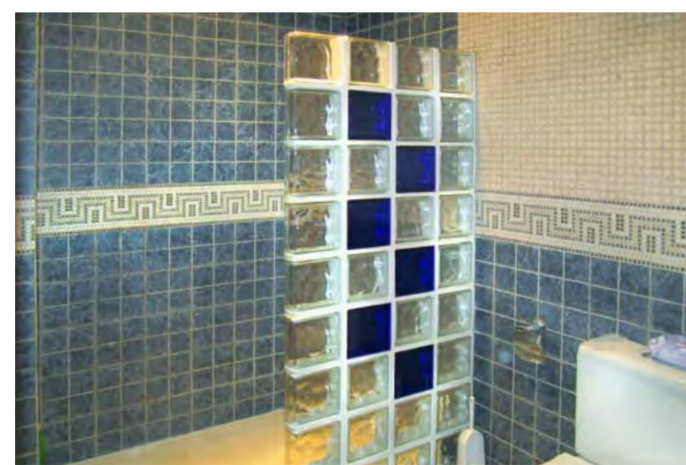


pequeñas reformas, obra nueva, etc. etc. ...



- Constructora.
- Albañilería.
- Electricidad.
- Fontanería.
- Pintura.
- Cerrajería.
- Carpintería de aluminio.
- Carpintería de madera.
- Pulido.
- Limpieza.
- Servicios urgentes para clientes.

NOVADOM desarrolla su actividad en el campo de la construcción, obra civil y edificaciones o reformas en todas sus etapas: movimiento de tierras, cimentación y estructura, urbanización, revestimientos, enlucido de mortero, yeso, perlita y escayola, solados, alicatados, emparchados de mármol, electricidad, climatización, fontanería, albañilería, pintura o carpintería.





LISTADO DE LOS PRINCIPALES
CLIENTES DE NOVADOM:

- BANCO ESPAÑOL DE CRÉDITO, S. A.
(BANESTO)
- MESENAS, SERVICIOS DE GESTIÓN
INMOBILIARIA, S.A.
- INTURSA, S.A.
- CHIRBOA, S.L.
- GRUPO M. JIMÉNEZ MAÑA
- ALVENTUS, S.L.
- LA PALMERA DE ARAHAL, S.L.
- ESTUDIO DE ARQUITECTURA AMSC
- ARQLU-PROMOCIÓN & GESTIÓN
- KONE, S.A.
- AYUNTAMIENTO DE ARAHAL
- AYUNTAMIENTO DE PARADAS
- PRODETUR
- VIAS Y CONSTRUCCIONES, S.A.

calidad y profesionalidad

Otra área de trabajo está integrada por la oferta multiservicios para el mantenimiento y adecuación de instalaciones, edificaciones, locales, negocios, residencias, comunidades o cualquier otro tipo de espacios, en las diversas profesiones requeridas:

Albañilería, electricidad, fontanería, cerrajería, carpintería, pintura, limpieza, abrillantado y cristalizado periódico de todo tipo de suelos, etc.

Finalmente, se realizan proyectos en el área de rehabilitación de edificios relacionados con la preservación del patrimonio histórico y artístico, así como todo tipo de servicios de carácter urgente para nuestros clientes.



mantenimiento





novadom

Polígono Industrial
Huerto Ordóñez
C/ Virgen de Montemayor, 36
41600 Arahál (Sevilla)

Teléfono: 95 584 13 55
Fax: 95 584 20 60

novadom@novadom.es
www.novadom.es

*"Calidad significa hacer lo correcto
cuando nadie está mirando".*

Henry Ford