



# DISERVAULEC, S.L.

Automatización Industrial



CONSAGRAMOS EXPERIENCIA EN DIVERSOS SECTORES INDUSTRIALES Y EN CONOCIMIENTO DEL PRODUCTO.

HABLAMOS EN VUESTRO IDIOMA.

PASIÓN, FUERZA, CREATIVIDAD, ILUSIÓN, ... NOS CARACTERIZA.

NO OS HACEMOS PERDER EL TIEMPO. BUSCAMOS LA MEJOR SOLUCIÓN.



## 02 ESPAÑA

SITUADOS EN EL SUR DE GALICIA, PROVINCIA DE PONTEVEDRA, PRÓXIMOS A LA FRONTERA CON PORTUGAL, DISERVAULEC SE ENCUENTRA EN EL MOTOR INDUSTRIAL DE LA ZONA.



## 01 SECTORES INDUSTRIALES

EL SECTOR INDUSTRIAL ACTUAL PRESENTA NECESIDADES DE AUTOMATIZAR SUS PROCESOS, INGENIERÍA, ETC. OFRECEMOS SOLUCIONES A MEDIDA.



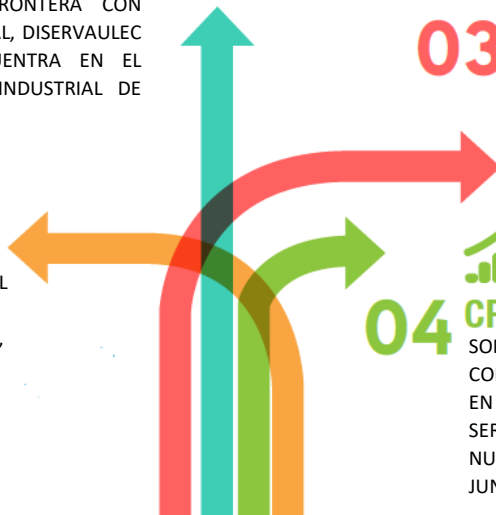
## 03 EQUIPO HUMANO

UNA DE LAS PRINCIPALES CARACTERÍSTICAS DE DISERVAULEC SON LAS PERSONAS. ESCUCHAMOS, OFRECEMOS, Y DAMOS SOLUCIONES.

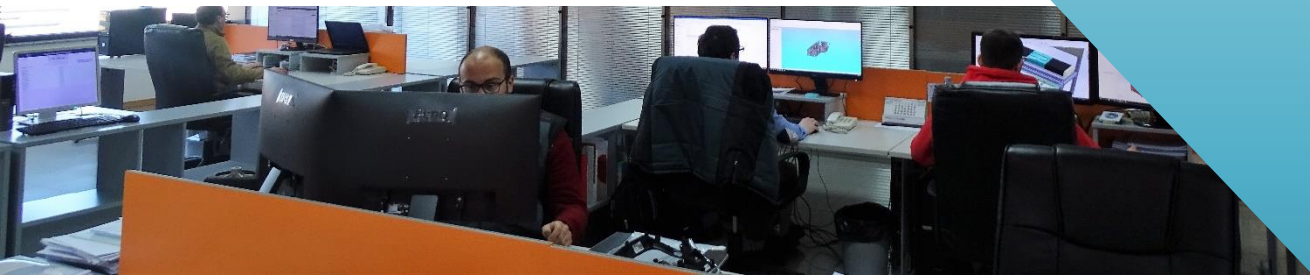


## 04 CRECIMIENTO

SOMOS UNA EMPRESA EN CONSTANTE CRECIMIENTO, TANTO EN PRODUCTOS COMO EN SERVICIOS. ESTAMOS ABIERTOS A NUEVAS PROPUESTAS PARA CRECER JUNTOS.



# INGENIERÍA DISEÑO PROPIA



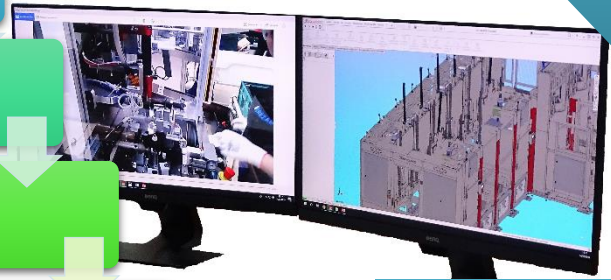
Escuchar activamente lo que el cliente necesita

Comprender y analizar todas las ideas (Brainstorming)

Desarrollar la idea principal

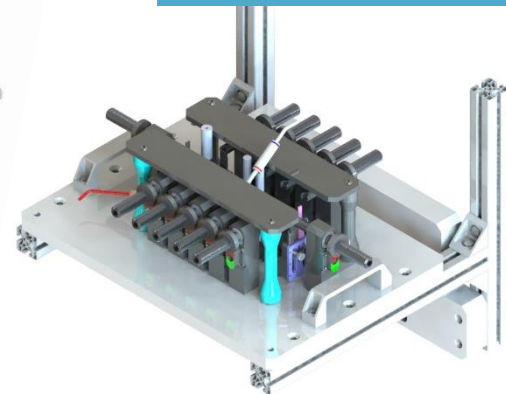
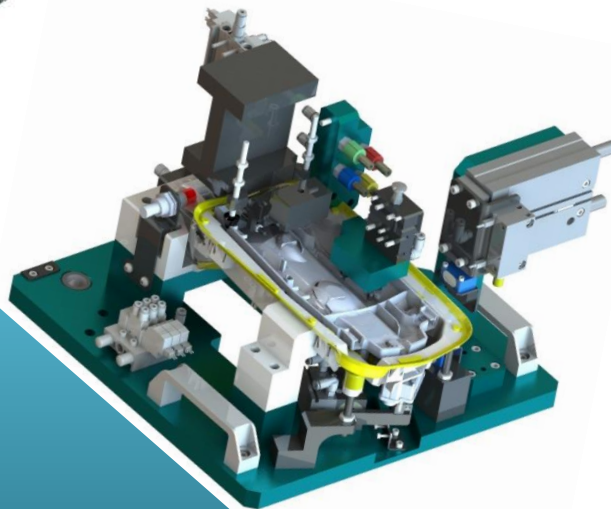
Diseñar

Ejecutar



## INGENIERÍA Y EQUIPO

Desde el comienzo, los departamentos de ingeniería mecánica, eléctrica, automática e informática buscarán todas las soluciones posibles para que se integren perfectamente todos los aspectos del proyecto, y que hagan del producto final lo que el cliente espera y necesita.

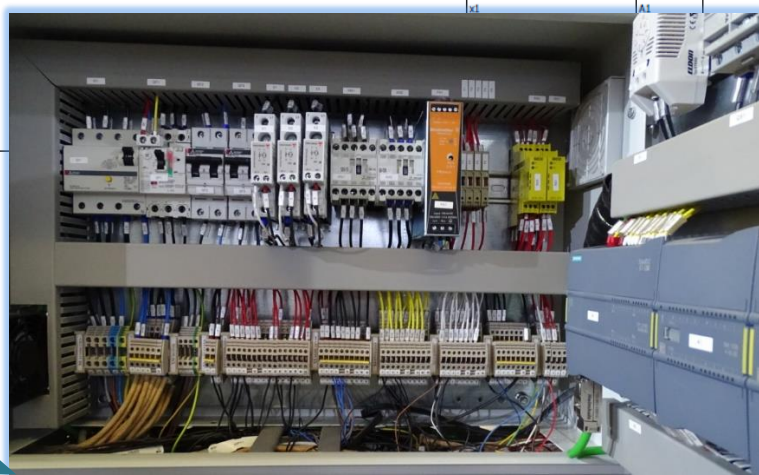
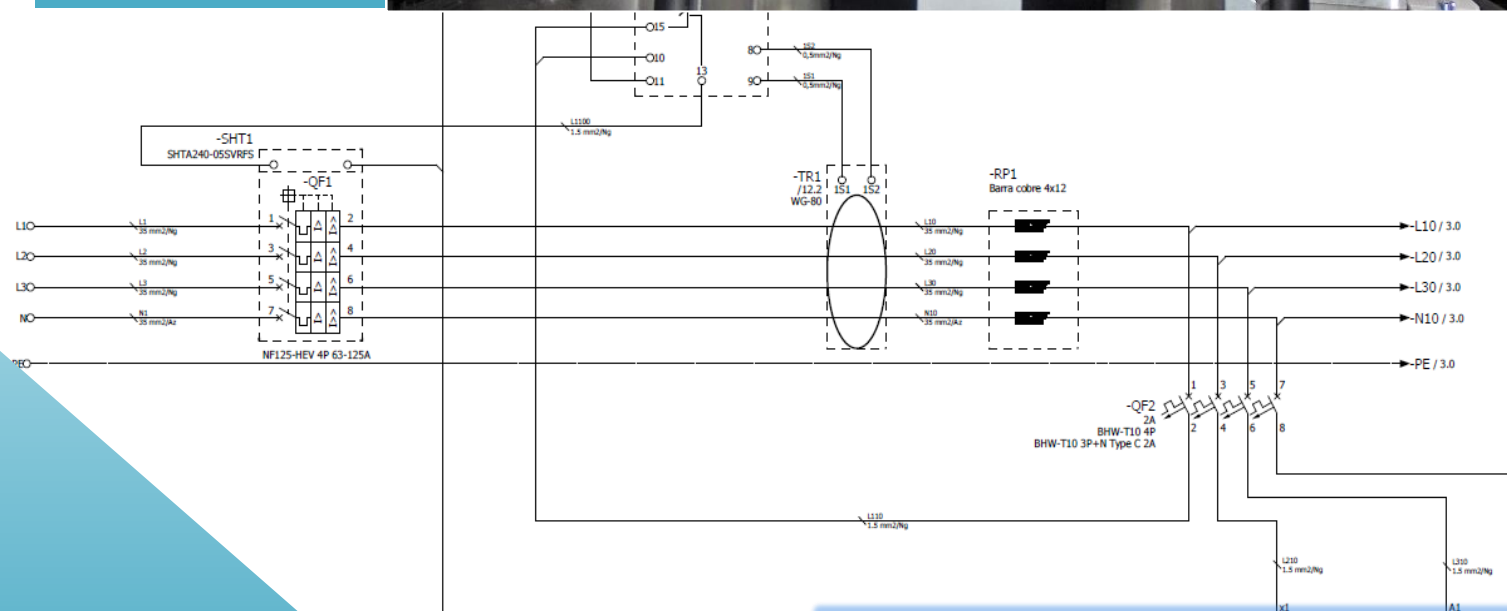


# INGENIERÍA ELÉCTRICA Y NEUMÁTICA

## INGENIERÍA E INTEGRACIÓN

La ingeniería eléctrica y neumática es uno de los pilares de Diservaulec, ya que, sin ella, no podríamos realizar los trabajos que realizamos para nuestros clientes.

Diseñamos, realizamos y ponemos en marcha cualquier equipo eléctrico.



# INGENIERÍA DE PROGRAMACIÓN

diservaulec.com

### Sistema de deshielo Pala

Conexiones

Debimo Entrada  Debimo Diferencial  PID

Debimo Salida  Sineux Cam  Variador

Resultados Modbus TCP

#### Información del programa

**Sistema de deshielo de Pala**  
Versión: 1.0.0.1  
Autor: Diservaulec, S.L.  
Email: info@diservaulec.com  
Web: diservaulec.com

(SIN_TOT_APWR)	-	W
(SIN_TOT_RPWR)	-	var
(SIN_LN1_VLT)	-	vmrs
(SIN_LN2_VLT)	-	vmrs
(SIN_LN3_VLT)	-	vmrs
(SIN_LN1_CUR)	-	arms
(SIN_LN2_CUR)	-	arms
(SIN_LN3_CUR)	-	arms
(SIN_FRC)	-	Hz
(SIN_TOT_NRG)	-	vah

(VSD_FREQ)	-	Hz
(VSD_TOT_APWR)	-	W
(VSD_TOT_RPWR)	-	va

### POSTO SOLDADURA CX482

#### OPERACIONES

## Cuna 180° - Premer Inicio Ciclo

Peças Emb	Peças Bac	Restantes	Fabricadas	Embaladas	Peças Mal
5	0	2	3	3	0

Cuna 0°

Cuna 180°

Quantidade	Bac	Tip embolagem
0	0	Ep 5

#### LISTA DE ERROS

Data	Hora	Comentario
27/05/2019	11:53:37	Barreira de seguridad interrumpida

## DISEÑO DE APLICACIONES Y PROGRAMACIÓN

```
using System;
using System.Windows.Forms;

namespace Carrusel.App.Forms
{
    public partial class Operations : Form
    {
        public Operations()
        {
            InitializeComponent();
        }

        private void Operations_Load(object sender, EventArgs e)
        {
            // TODO: esta línea de código carga datos en la tabla
            this.stationTypesTableAdapter.Fill(this.stationTypesTable);
            // TODO: esta línea de código carga datos en la tabla
            this.stationTypeOperationsTableAdapter.Fill(this.stationTypeOperationsTable);
            // TODO: esta línea de código carga datos en la tabla
            this.stationsTableAdapter.Fill(this.stationsTable);
            // TODO: esta línea de código carga datos en la tabla
            this.operationsTableAdapter.Fill(this.operationsTable);
        }

        private void Operations_Shown(object sender, EventArgs e)
        {
            DgvOperations.ClearSelection();
            DgvStations.ClearSelection();
            // ... el DataGrid para poner la información ...
            DgvOperations.Rows[0].Cells[4].Value = Properties.Resources._out;
            DgvOperations.Rows[1].Cells[1].Value = Properties.Resources._out;
        }
    }
}
```

### OPERACIONES

## Cuna 180° - Inserir peça

Leitura das cunas intercambiáveis localizadas no suporte

Cuna 0°	Cuna 180°
UR8 04 349 1 03	UR8 04 349 1 04
UR8 04 349 1 03	UR8 04 349 1 04

Concluir Câmbio de referência

#### LISTA DE ERROS

Data	Hora	Comentario
27/05/2019	11:31:43	Barreira de seguridad interrumpida

#### INFORMAÇÃO

Operario: 9988 / ME 3.1

AVISOS: Manutenção

MENSAGENS: LIGADO

Diservaulec desarrolla software de programación específicos para todo tipo de aplicaciones, enfocados para su utilización tanto en ordenadores personales e industriales como en autómatas, robots y otro tipo de controles de proceso y supervisión.

Realizamos la recogida de datos, elaboramos históricos, gestionamos dichos datos y creamos la trazabilidad para poder integrarla en una línea de montaje o proceso industrial.

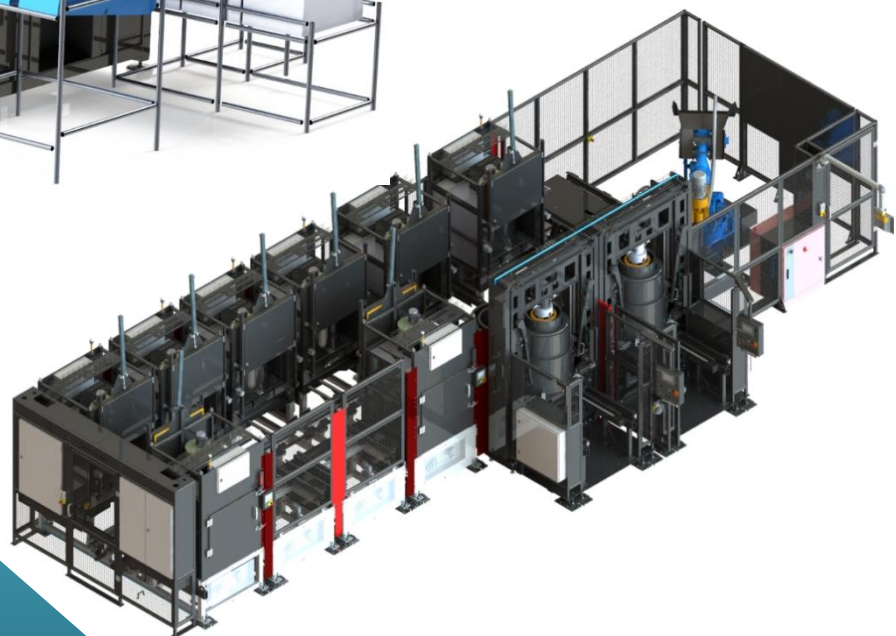
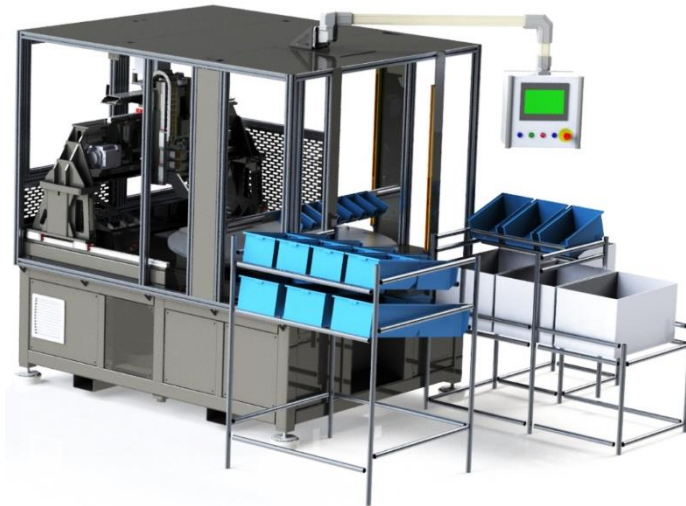
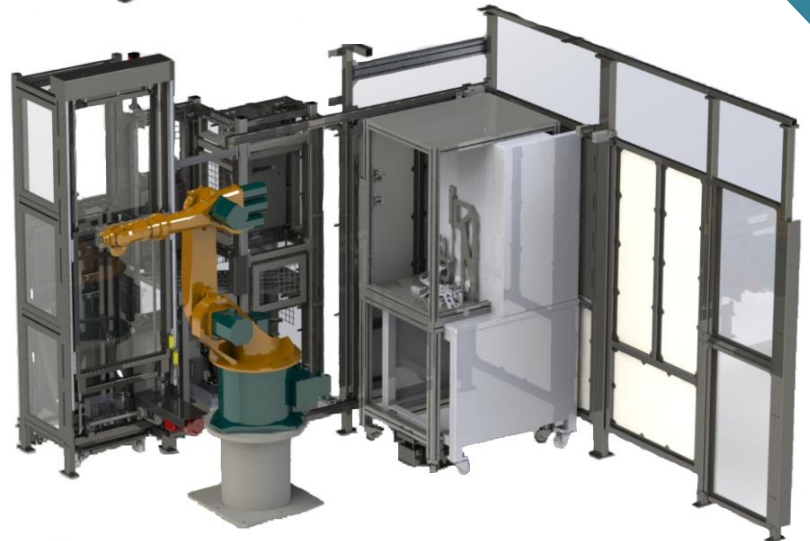
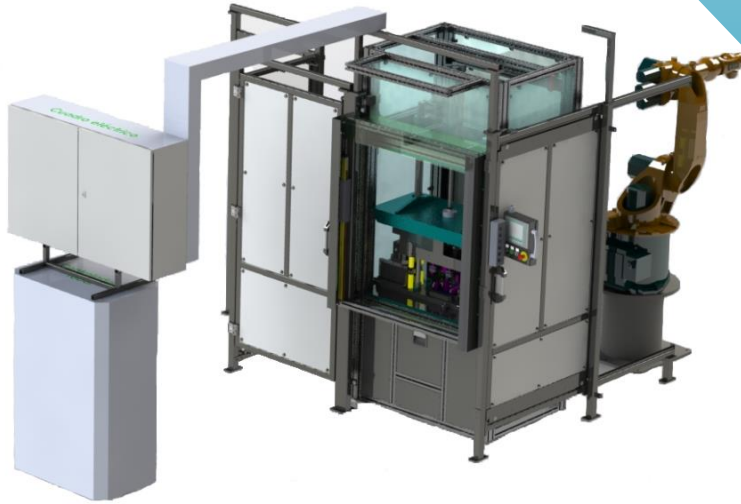
# INGENIERÍA ROBÓTICA

## ROBÓTICA

Diservaulec suministra sistemas robotizados adaptados a los requisitos del cliente.

Todos los sistemas son diseñados y suministrados por Diservaulec de tal forma que no necesitará a más de un proveedor. Disponemos de los recursos y la experiencia para responder a todos los desafíos.

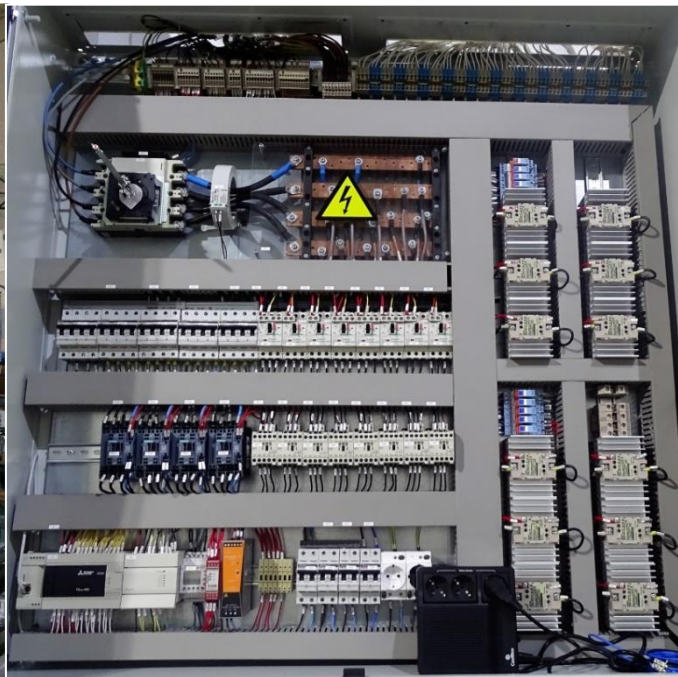
Ofrecemos soluciones innovadoras y asumimos toda la responsabilidad del diseño, montaje, evaluación e instalación de los sistemas robotizados personalizados.



# MEDIOS PRODUCTIVOS

## CENTROS DE MECANIZADO

Diservaulec cuenta con varios centros de mecanizado CNC CAD-Cam que aseguran una completa trazabilidad y calidad de las piezas construidas en todos los proyectos realizados.



## TALLER MECÁNICO Y ELÉCTRICO

Diservaulec dispone de los medios y sistemas de control necesarios para garantizar un perfecto montaje y ensamblaje de todos los componentes del proyecto en nuestro taller propio.

# ENTREGAS TESTEADAS

## ENSAYOS Y PRUEBAS

Diservaulec prueba, ensaya y comprueba todos y cada uno de los diferentes equipos, sistemas y máquinas que fabrica, garantizando así el correcto funcionamiento antes de la entrega.



## ENTREGAS LLAVE EN MANO

Diservaulec realiza las entregas llave en mano, es decir realizamos todas las pruebas necesarias antes de la entrega al cliente y lo ponemos en sus instalaciones.





# FORMACIÓN Y DESARROLLO



## Organizamos

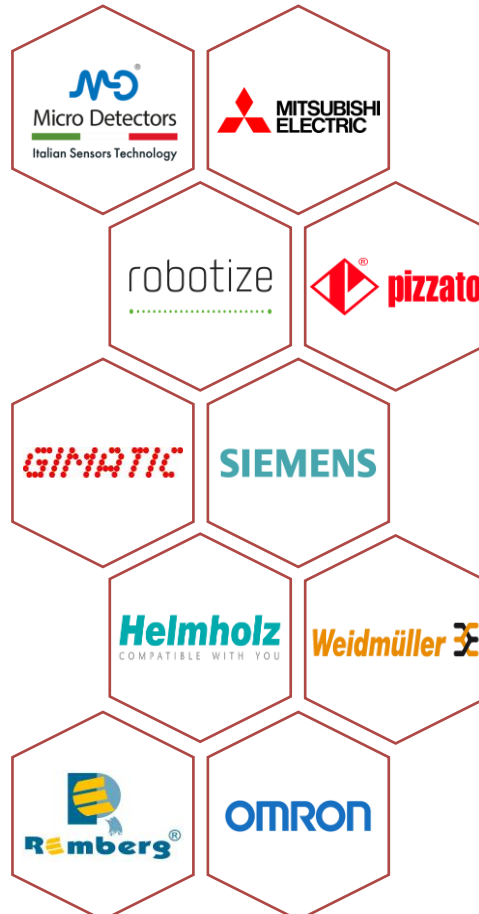
- Preparamos y organizamos el curso de formación para que este se adapte lo máximo posible a las necesidades del cliente.

## Planificamos

- En todos los cursos que realizamos, disponemos de equipos Demos basados en aplicaciones reales y testeadas.

## Formamos

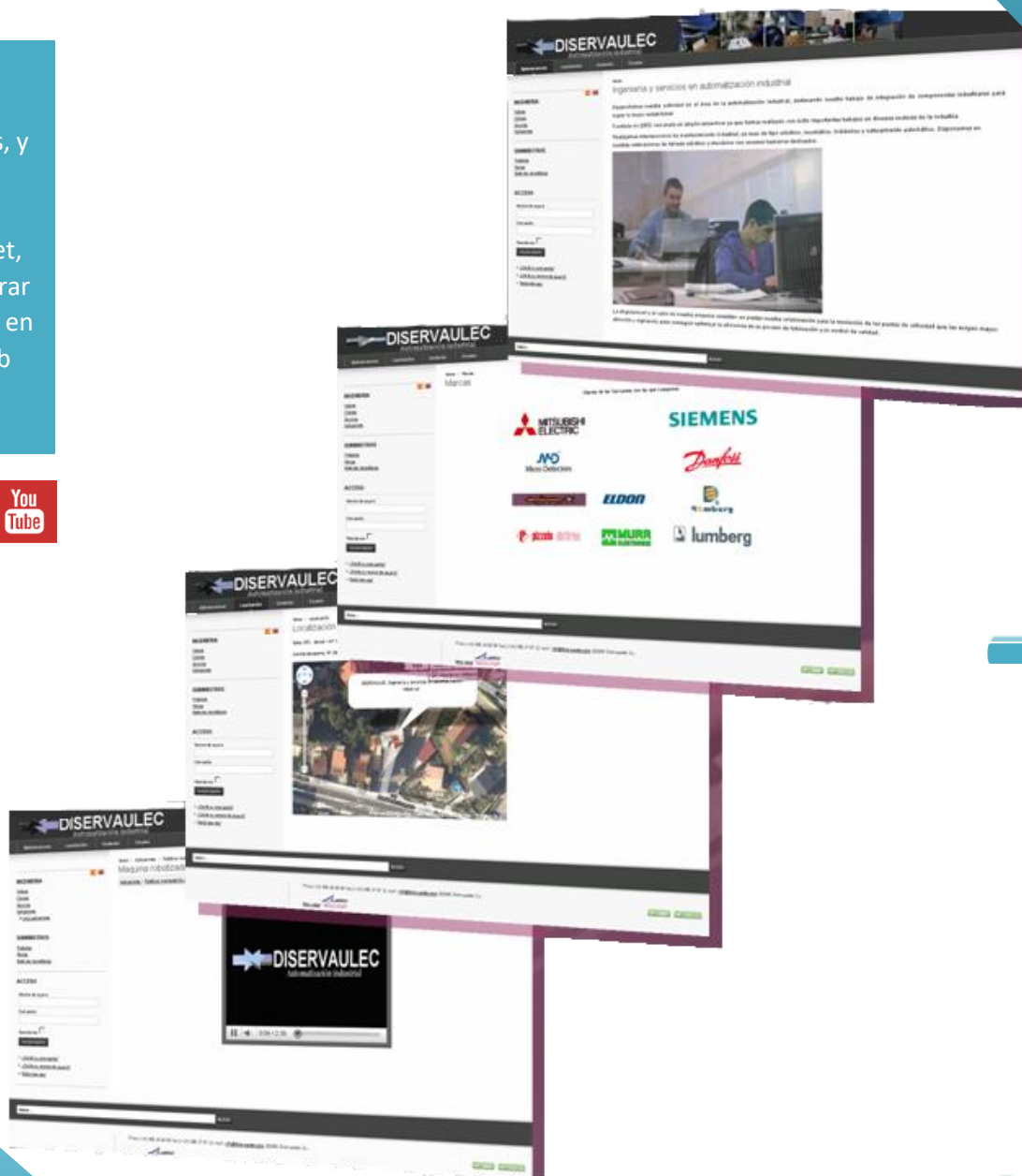
- Programación de servomotores, programación HMI, programación robots, son sólo un pequeño ejemplo de los cursos que anualmente impartimos.



# DISERVAULEC EN LA RED

## INTERNET

Con el objetivo de estar al día en las nuevas tecnologías, y poder ofrecer el mejor servicio también en internet, nos podrás encontrar en redes sociales y en nuestra página web



[www.diservaulec.com](http://www.diservaulec.com)

# NOTAS





[www.diservaulec.com](http://www.diservaulec.com)



**Polígono industrial A Granxa,  
Parcelas 143, 144 y 145  
(36400) O Porriño  
(Pontevedra)**

**Tfno. :(+34) 986 28 08 98  
Fax:(+34) 986 37 67 12  
E-mail: [info@diservaulec.com](mailto:info@diservaulec.com)**