

- Bertran Acers Industrials distribuye chapas de aceros inoxidable decorativos texturados y chapa de aceros inoxidable con acabados espejo en colores.
- Mantenemos stock de chapa de acero inoxidable con diferentes acabados y espesores, que garantizan una solución para cada caso.
- El material base corresponde al AISI 304 aunque bajo pedido podemos servir  
AISI 316 - AISI 430 - AISI 316 Ti
- Los espesores varían entre los 0,5 – 2,0 mm
- Los formatos entre 1000 - 1250 mm de ancho por 2000 - 3000 de largo.
- El acabado superficial puede ser BA brillante (IIIId laminado en frío con recocido brillante) o 2B (IIIc laminado en frío con decapado mate), o cepillado.
- Podemos suministrar cortes a medida y dimensiones especiales bajo pedido.



# REFERENCIAS PRODUCTOS

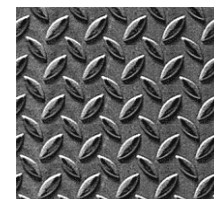
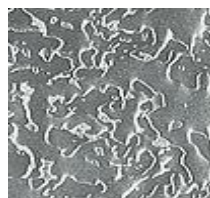
**5WL**



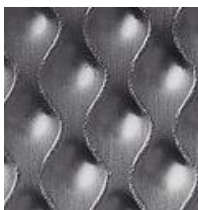
**RAUTE**



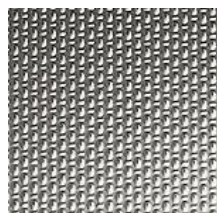
**EISBLUME MANDORLA**



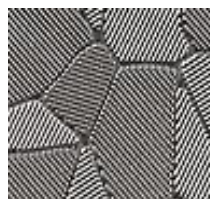
**6WL**



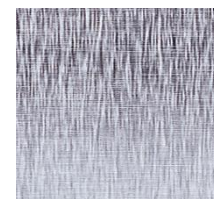
**LEINEN**



**AUSTENIT**



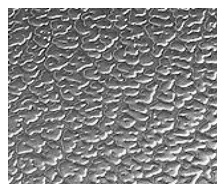
**CROSS**



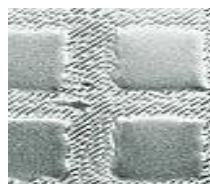
**KARO**



**LEDER**



**COTTO**



**PASAMANOS**



**SKYBLUE**



**SUNBEAM**



**SUPER ACHT**



**SUNSET**

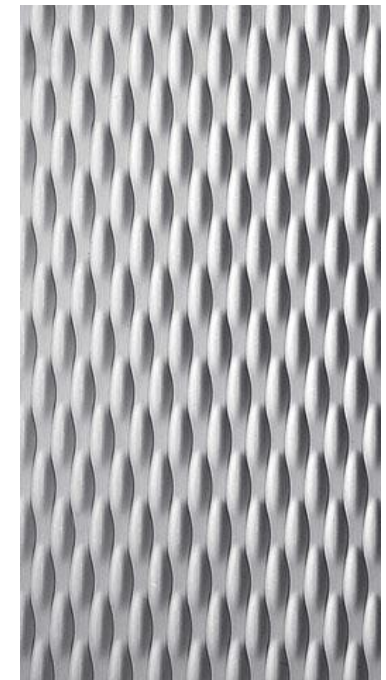
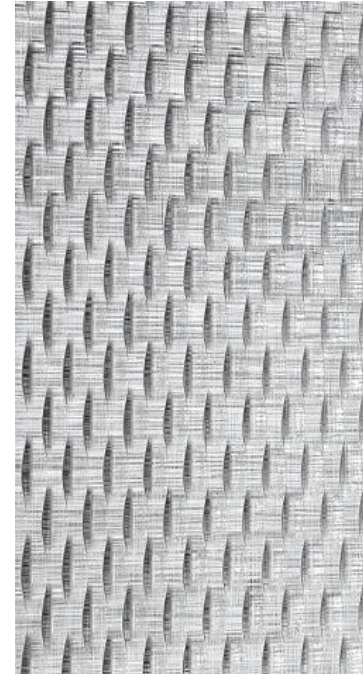


**BLACK**



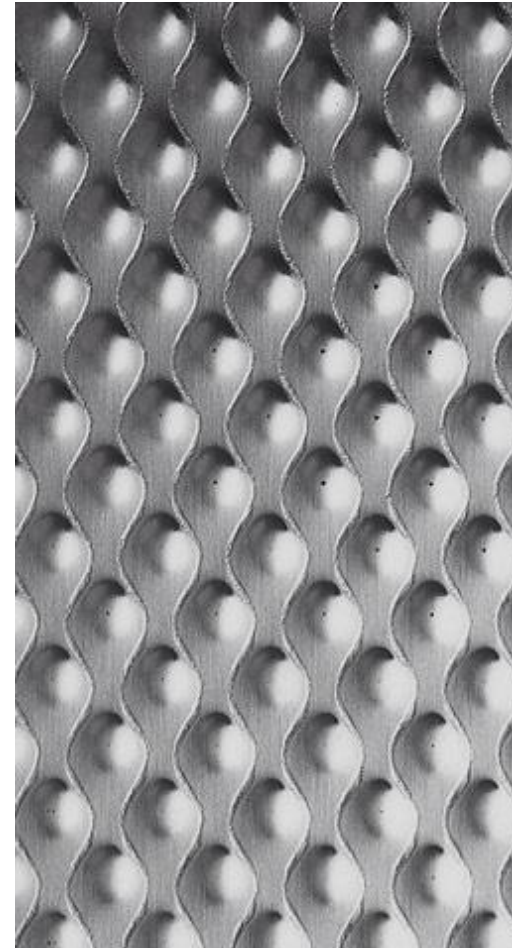
# 5WL / 5WL-KS

- Material  
**AISI 304** – AISI 430 – AISI 441 – AISI 316L – AISI 316 TI
- Acabados
  - Texturado a una cara
  - Cepillado
  - Laminado en frío, 2b, Brillante, 2R, BA
  - Acabado S, superficie antideslizante clase R11
  - Acabado KS, superficie antideslizante clase R13
- Medidas
  - Standard: 1250 x 2500 mm
  - Otras medidas bajo pedido
- Grosor  
0.50 / **0.80** / 1.00 / 1.25 / **1.50** / 2.00 mm
- Aplicaciones  
Construcción de ascensores, elevadores, tiendas, cocinas, máquinas de impresión, máquinas de embalaje, fotocopiadoras, etc..  
Centros comerciales, metro, tren, cámaras frigoríficas
- Superficie especial para deslizamiento o antideslizamiento



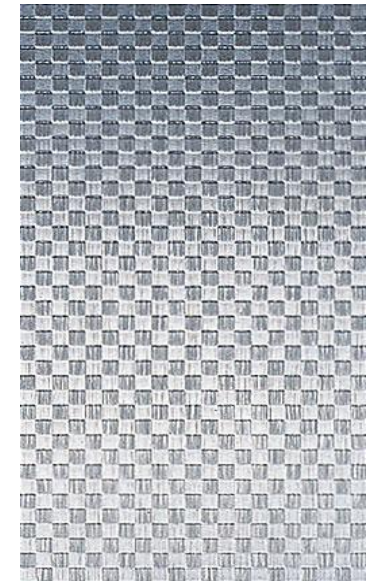
# 6WL

- **Material**  
AISI 304
- **Acabados**
  - Texturado a una cara
- **Medidas**
  - Standard: 1250 x 2500 mm
  - Otras medidas bajo pedido
- **Grosor**  
1.50 mm
- **Aplicaciones**  
Construcción de ascensores, elevadores, tiendas, cocinas, máquinas de impresión, máquinas de embalaje, pesadoras, fotocopiadoras, etc..
- **Superficie especial para deslizamiento**



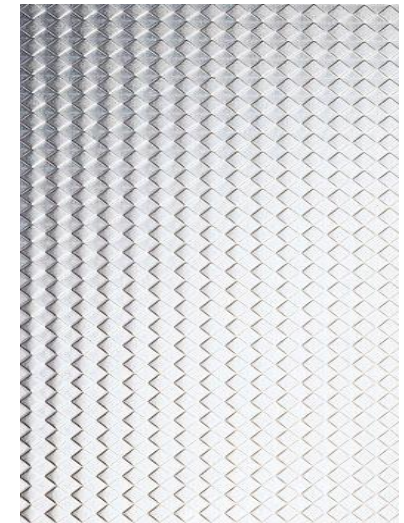
# KARO / KARO-S

- Material  
**AISI 304** - AISI 430 - AISI 316L
- Acabados
  - Texturado a una cara
  - BA
  - Laminado en frío
  - Brillante
  - Acabado S, superficie antideslizante clase R11
- Medidas
  - Standard: 1250 x 2500 mm
  - Otras medidas bajo pedido
- Grosor  
**0.80 / 1.00 / 1.25 / 1.50 / 2.00** mm
- Aplicaciones  
Inoxidable de decoración para elevadores, tiendas, industrias, construcción de fachadas, etc..  
Centros comerciales, metro, tren, cámaras frigoríficas



# RAUTE / RAUTE-S

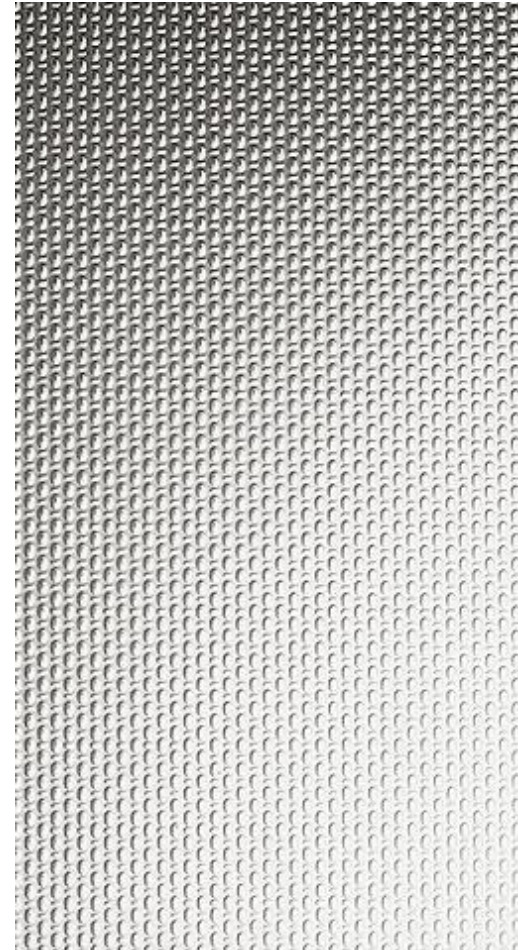
- Material
  - AISI 304** - AISI 430 - AISI 316L
- Acabados
  - Texturado a una cara
  - BA
  - Laminado en frío
  - Brillante
  - Acabado S, superficie antideslizante clase R11
- Medidas
  - Standard: 1250 x 2500 mm
  - Otras medidas bajo pedido
- Grosor
  - 0.80 / 1.00 / 1.25 / **1.50** / 2.00 mm
- Aplicaciones
  - Inoxidable de decoración para elevadores, tiendas, industrias, construcción de fachadas, etc..
  - Centros comerciales, metro, tren, cámaras frigoríficas



# LEINEN

- Material
  - AISI 304** - AISI 430 - AISI 316L
- Acabados
  - Texturado a una cara
  - BA
  - Laminado en frío
  - Brillante
- Medidas
  - Standard: 1250 x 2500mm
  - Otras medidas bajo pedido
- Grosor
  - 0.80 / 1.00 / 1.25 / 1.50 / 2.00** mm
- Aplicaciones

Inoxidable de decoración para elevadores, tiendas, industrias, construcción de fachadas, etc..



# LEDER

- Material
  - AISI 304** - AISI 430 - AISI 316L
- Acabados
  - Texturado una cara
  - BA
  - Laminado en frío
  - Brillante
- Medidas
  - Standard: 1250 x 2500 mm
  - Otras medidas bajo pedido
- Grosor
  - 0.80 / 1.00 / 1.25 / 1.50 / 2.00** mm
- Aplicaciones

Inoxidable de decoración para elevadores, tiendas, industrias, construcción de fachadas, etc..





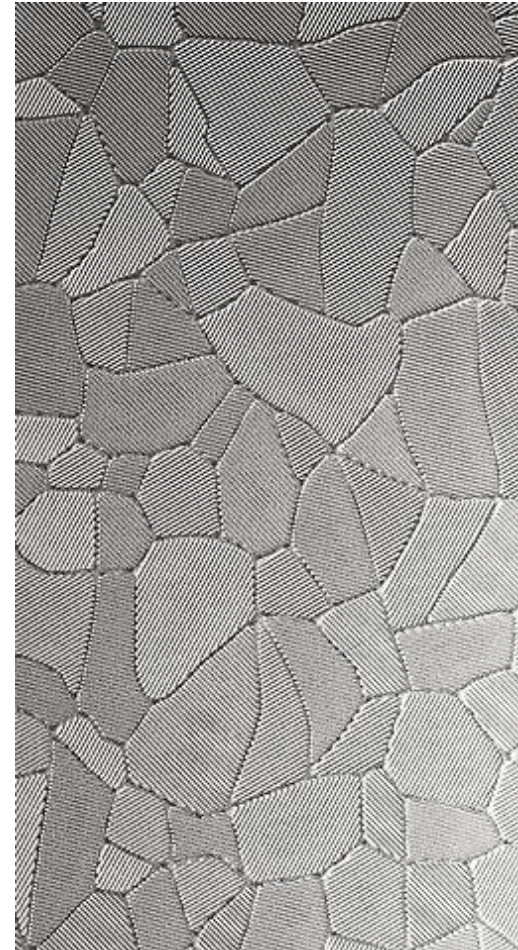
# EISBLUME

- Material  
**AISI 304**
- Acabados
  - Texturado a una cara
  - BA
  - Laminado en frío
  - Brillante
- Medidas
  - Standard: 1250 x 2500 mm
  - Otras medidas bajo pedido
- Grosor  
**0.80 / 1.50 mm**
- Aplicaciones  
Inoxidable de decoración para elevadores, tiendas, industrias, construcción de fachadas, etc..



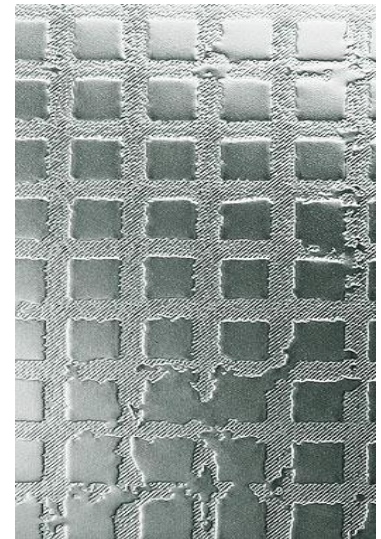
# AUSTENIT

- **Material**  
AISI 304
- **Acabados**
  - Texturado a una cara
  - BA
  - Laminado en frío
  - Brillante
- **Medidas**
  - Standard: 1250 x 2500 mm
  - Otras medidas bajo pedido
- **Grosor**  
0.80 / 1.50 mm
- **Aplicaciones**  
Inoxidable de decoración para elevadores, tiendas, industrias, construcción de fachadas, etc..



# COTTO / COTTO-S

- Material
  - AISI 304
- Acabados
  - Texturado a una cara
  - BA
  - Laminado en frío
  - Brillante
  - Acabado S, superficie antideslizante clase R11
- Medidas
  - Standard: 1250 x 2500 mm
  - Otras medidas bajo pedido
- Grosor
  - 0.80 / 1.50 mm
- Aplicaciones
  - Inoxidable de decoración para elevadores, tiendas, industrias, construcción de fachadas, etc..
  - Centros comerciales, metro, tren, cámaras frigoríficas



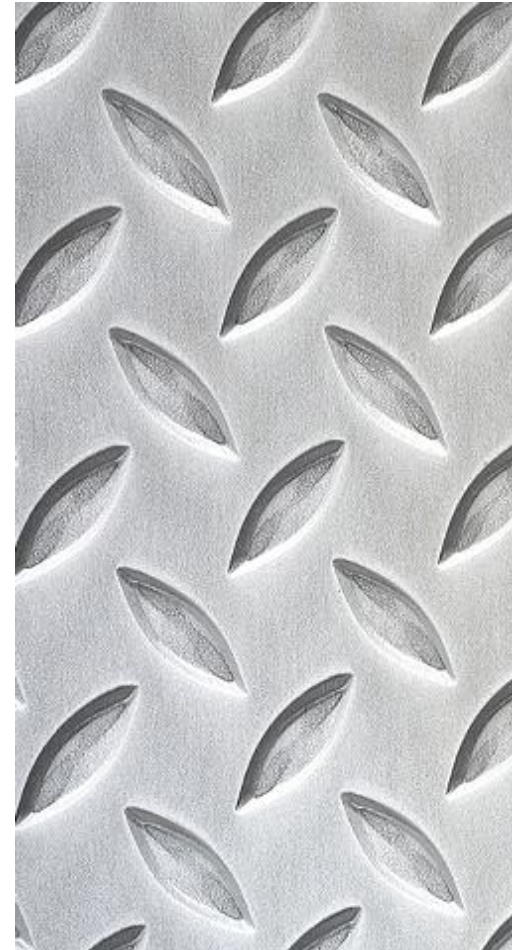
# CROSS

- **Material**  
AISI 304 / AISI 430 / AISI 316 L
- **Acabados**
  - Texturado a una cara
  - BA
  - Laminado en frío
  - Brillante
  - Superficie antideslizante clase R12
- **Medidas**
  - Standard: 1250 x 2500 mm
  - Otras medidas bajo pedido
- **Grosor**  
0.80 / 1.00 / 1.25 / 1.50 / 2.00 / 2.50  
3.00 / 4.00 / 5.00 / 6.00 mm
- **Aplicaciones**  
Inoxidable de decoración para elevadores, tiendas, industrias, construcción de fachadas, etc..  
Centros comerciales, metro, tren, cámaras frigoríficas



# MANDORLA

- **Material**  
AISI 304 - AISI 316 L
- **Acabados**
  - Antideslizante R11
  - Laminado en caliente
- **Medidas**
  - Standard: 1250 x 2500 mm
  - Otras medidas bajo pedido
- **Grosor**  
3.00 / 4.00 / 5.00 / 6.00 mm
- **Aplicaciones**  
Cámaras frigoríficas, centros comerciales, metros, trenes, industrias varias, elevadores, etc..  
Puede usarse como elemento estructural



# MAGIC MIRROR ORO

- **Material**  
AISI 304 - recubierto en Titanio
- **Acabados**
  - Pulido espejo
  - Recubrimiento a una cara
- **Medidas**
  - 1219 x 2438 mm
- **Grosor**  
0.80 / 1.50 mm
- **Aplicaciones**  
Elevadores, ascensores, tiendas, fachadas de edificios, etc..



# MAGIC MIRROR AZUL

- **Material**  
AISI 304 - recubierto en Titanio
- **Acabados**
  - Pulido espejo
  - Recubrimiento a una cara
- **Medidas**
  - 1219 x 2438 mm
- **Grosor**  
0.80 / 1.50 mm
- **Aplicaciones**  
Elevadores, ascensores, tiendas, fachadas de edificios, etc..



# MAGIC MIRROR NEGRO

- **Material**  
AISI 304 - recubierto en Titanio
- **Acabados**
  - Pulido espejo
  - Recubrimiento a una cara
- **Medidas**
  - 1219 x 2438 mm
- **Grosor**  
0.80 / 1.50 mm
- **Aplicaciones**  
Elevadores, ascensores, tiendas, fachadas de edificios, etc..





# MaGIC MIRROR COBRE

- **Material**  
AISI 304 - recubierto en Titanio
- **Acabados**
  - Pulido espejo
  - Recubrimiento a una cara
- **Medidas**
  - 1219 x 2438 mm
- **Grosor**  
0.80 / 1.50 mm
- **Aplicaciones**  
Elevadores, ascensores, tiendas, fachadas de edificios, etc..



# MAGIC MIRROR PLATA

- **Material**  
AISI 304
- **Acabados**
  - Pulido espejo
  - Recubrimiento a una cara
- **Medidas**
  - 1219 x 2438 mm
  - 1250 x 2500 mm
- **Grosor**  
0.80 / 1.50 mm
- **Aplicaciones**  
Elevadores, ascensores, tiendas, fachadas de edificios, etc..



# PASAMANOS

- **Material**
  - AISI 304
- **Acabados**
  - Acero pulido/brillante
  - Acero pulido/brillante cubierto de titanio
  - Acero pulido/brillante con finas tiras de titanio
  - Acero satinado
  - Anclajes de diversos tipos de alta calidad
- **Medidas**
  - Podemos servir pasamanos en funcion de sus diseños con los diámetros de 20, 25 , 30, 36, 40 i 44 mm
  - Distintos espesores de pared
- **Aplicaciones**

Pasamanos de seguridad, pasamanos de decoración, etc...



# CONTACTO

## **Bertran Acers Industrials S.L.**

Pol.Ind. BUVISA – c/ de l'Oest, 6 D

08329 – Teiá (Barcelona)

Telf. 93.540.46.41

Fax. 93.540.60.62

[www.jbgplastic.com](http://www.jbgplastic.com) / [www.bai.cat](http://www.bai.cat)

e-mail: [comercial@bai.cat](mailto:comercial@bai.cat)