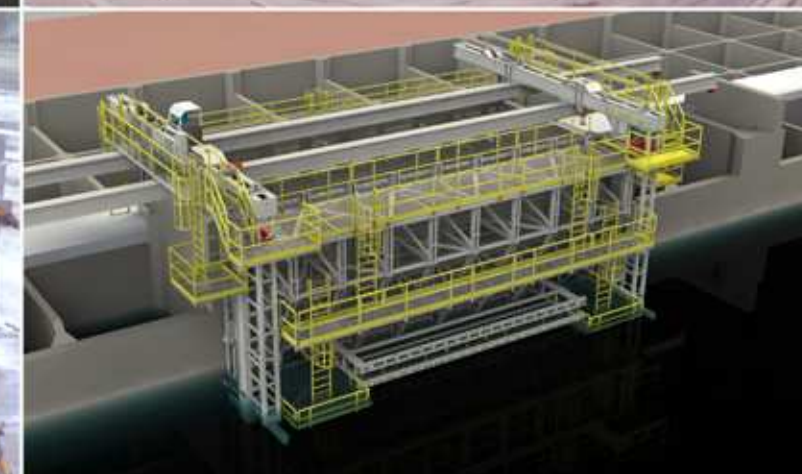


CONCRETA cuenta con uno de los equipos de profesionales de ingeniería más destacados del sector, apoyado por especialistas en las diversas disciplinas, que se asignan a proyectos especiales cuando las circunstancias así lo requieren para el mejor enfoque respecto de la seguridad y rendimiento del producto.

CONCRETA recoge siempre el desafío planteado por los proyectos particularmente complejos.

- * Carros galiberos.
- * Carros encofrados para revestimiento.
- * Para hormigonado de hastiales continuo.
- * Para hormigonado de hastiales por el método de bataches.
- * Carros encofrados para falsos túneles.
- * Encofrados para aceras de 1ª fase.
- * Sistemas de soporte para hormigonado chapas bernold.
- * Carros encofrados para galerías.
- * Carros para inspección y rehabilitación.
- * Carros por voladizos sucesivos.
- * Encofrados para dovela "0".
- * Encofrados para puentes empujados.
- * Encofrados para dovelas prefabricadas.
- * Carros encofrados para voladizos con impostas laterales de puentes mixtos.



- * Encofrados para impostas.
- * Encofrados para tableros sobre cimbras.
- * Encofrados para capiteles.
- * Carros encofrados para tableros atirantados.
- * Encofrados para pilas.
- * Carros encofrados para espaldones.

- * Carros encofrados para superestructuras "viga cantil".
- * Encofrados para bloques.
- * Pinzas especiales.
- * Encofrados para muros.
- * Encofrados para cajoneros.



- * Losas vibrantes.
- * Carros encofrados para coronación.
- * Encofrados trepantes.
- * Encofrados para aliviaderos.
- * Encofrados para revestimiento de tuberías de acero.
- * Encofrados para revestimiento cierre de tramos entre tuberías.
- * Centradores de tubos.
- * Carros de hasta 150 TN./UD. para traslado tramos de tubería con elevación y descenso.

PUERTO DE GIJON. VIGA CANTIL, 2009.



- * Encofrados para chimeneas.
- * Encofrados para centrales nucleares.
- * Encofrados para:
 - o Piezas especiales o singulares.
 - o Galerías.
 - o Vigas.
 - o Vigas artesa.
 - o Módulos penitenciarios.



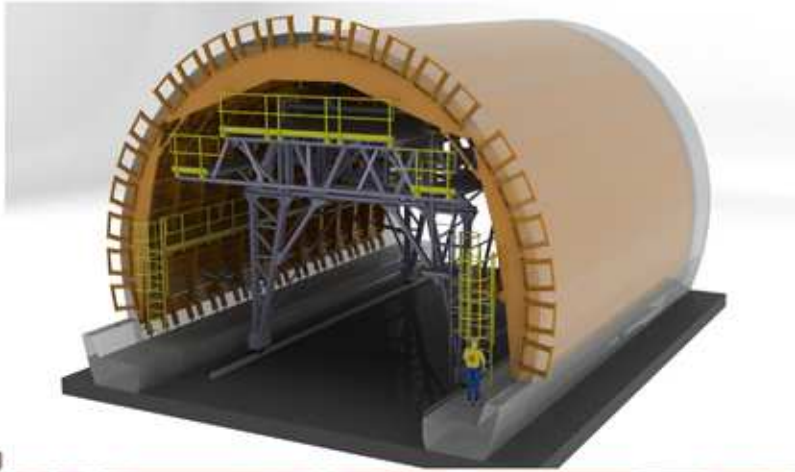
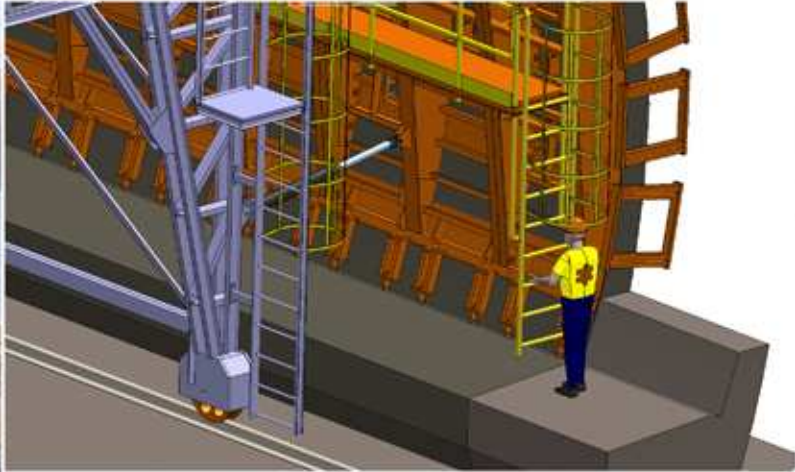
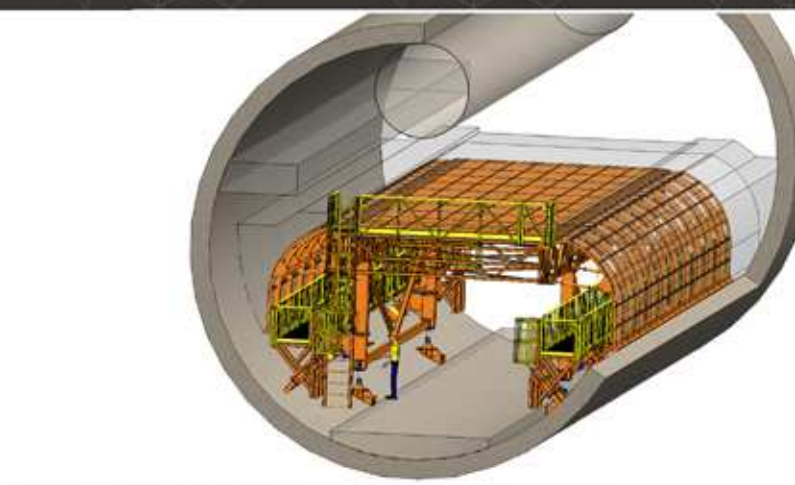
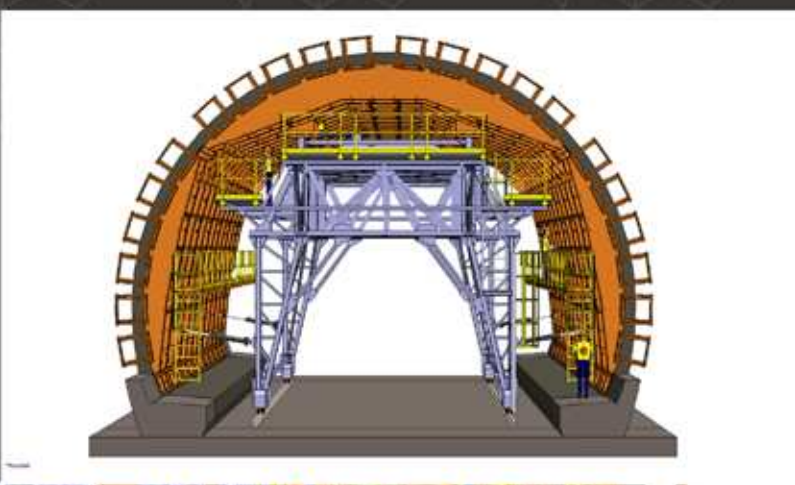
- * Encofrados para canales.
- * Encofrados para acueductos.
- * Encofrados para muros:
 - o Encofrados para muros a una cara.
 - o Encofrados para muros a dos caras.
 - o Encofrados para muros curvos.



PUERTO DE VALENCIA, ESPALDON, 2009.

- * Equipos modulares para la colocación en cubierta de placas solares (incluyendo montaje y garantía de perforaciones estancas en cubierta).

ALMERIA. ENCOFRADO HORMIGON SUMERGIDO, 2010.



CARROS ESPECIALES PARA TÚNELES.



TENERIFE. ESPALDON, 2009.



PUERTO LANGOSTEIRA. PINZA CAJETINES, 2010.