



# Dossier Presentación

Control de Accesos/Presencia. Acreditaciones. Integración de  
Sistemas. Desarrollo de Software. Ticketing

# 1. La Empresa ¿Qué es Binary Ingeniería y Software?

Somos una empresa dedicada a la ingeniería y al desarrollo de software, utilizando las últimas tecnologías.

Estamos especializados en sistemas de comunicación avanzados aplicados a distintos productos.

Nuestros sistemas validan millones de accesos al año.

Integramos a distintos operadores de venta de entradas.

Proporcionamos soluciones para venta de entradas a medida del cliente (venta en taquilla, por internet, print at home, etc.).

Gestionamos aforos numerados, sin numerar y control de abonados.

Proveemos de acreditaciones y pre-acreditaciones a eventos (record de 40.000 acreditaciones en dos países, en la Copa África 2012).

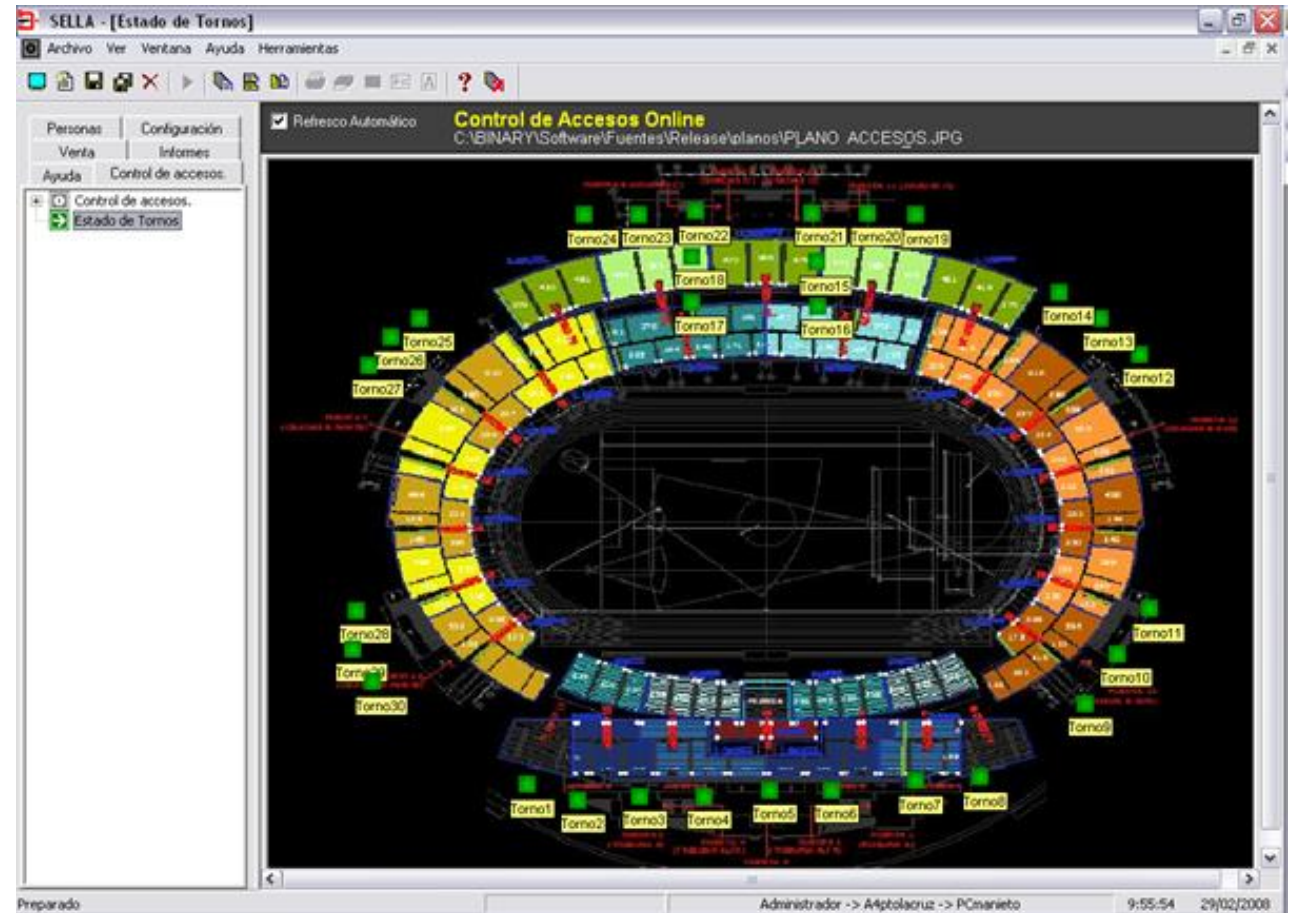
Nuestros productos están en constante evolución, avanzando en nuevas tecnologías de identificación, integración con distintos proveedores y aumentando la seguridad de los sistemas.

## 2. Control de Accesos

Nuestras soluciones de Control de Accesos, permiten gestionar desde un solo acceso o puerta, hasta el más complejo edificio, utilizando torniquetes, barreras, terminales autónomos, sistemas de identificación por radiofrecuencia, parámetros biométricos o código de barras.

Dicho software, desarrollado íntegramente por Binary I.S. es modular y permite la rápida adaptación a los requerimientos de cada cliente.

Disponemos de soluciones enfocadas a distintos sectores y tipologías de instalación: Grandes Eventos, Recintos, Edificios, Control de accesos y presencia de empleados.



## 2.1 Control de Accesos: Fiabilidad

Nuestros sistemas mantienen constante la comunicación entre el servidor y los diferentes lectores. En caso de caída de comunicación, la reconexión y sincronización de datos es automática.

Valida documentos con la base de datos e informa a los lectores, en tiempo real.

Actualiza la base de datos con las lecturas recibidas, accesos e incidencias.

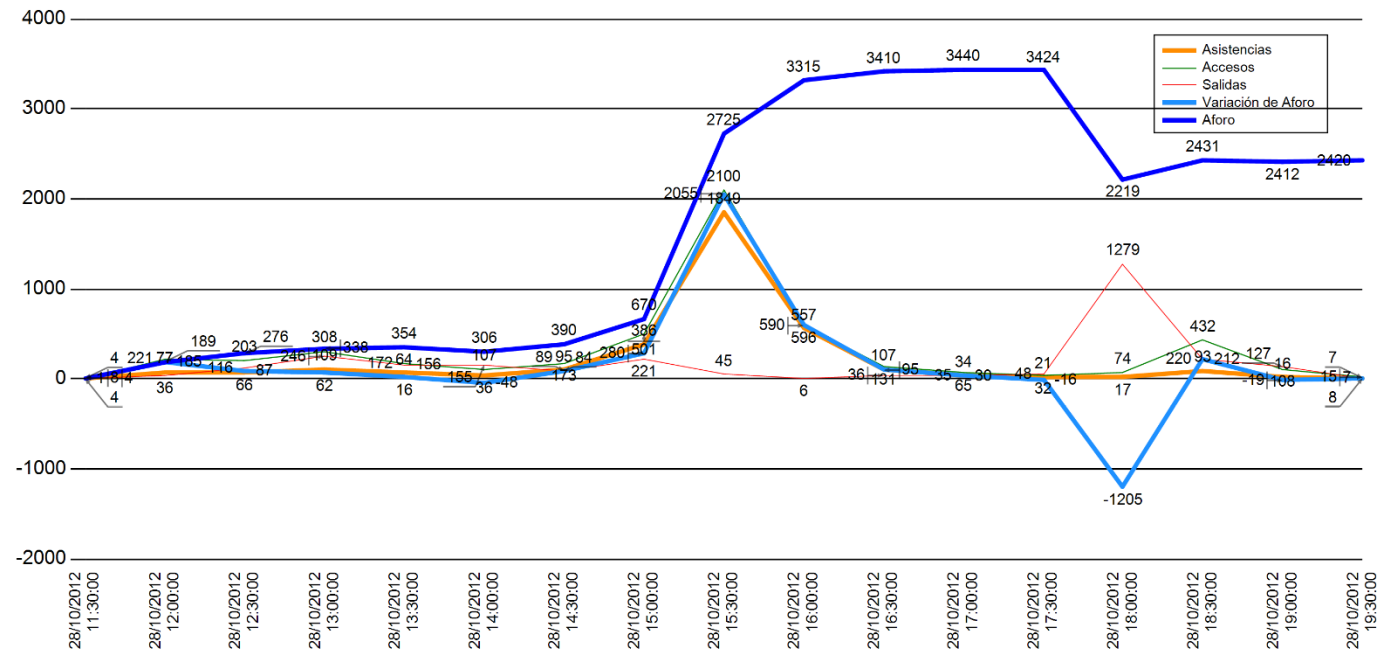
Interconexión con otros operadores de venta en tiempo real.



# 2.2 Control de Accesos: WEB

Frontal WEB para gestión y visualización:

- Visualización de datos de acceso.
- Configuración de recintos y parámetros de acceso.
- Monitorización de estado de lectores.
- Envío de configuración a lectores.
- Generación de informes y gráficas.



## 2.3 Control de Accesos: Software de puntos de acceso

- Sin intervención manual.
- Establecimiento de comunicación con el servidor.
- Envío de datos al servidor.
- Recepción de respuestas y visualización en el display, con alarma asociada .
- En caso de incomunicación, mediante lógica interna decide la validación.



# 3. Ticketing, Gestión de Aforos, Abonados

Gestión de venta de entradas por internet (print at home y TPV virtual) y venta directa en taquilla.

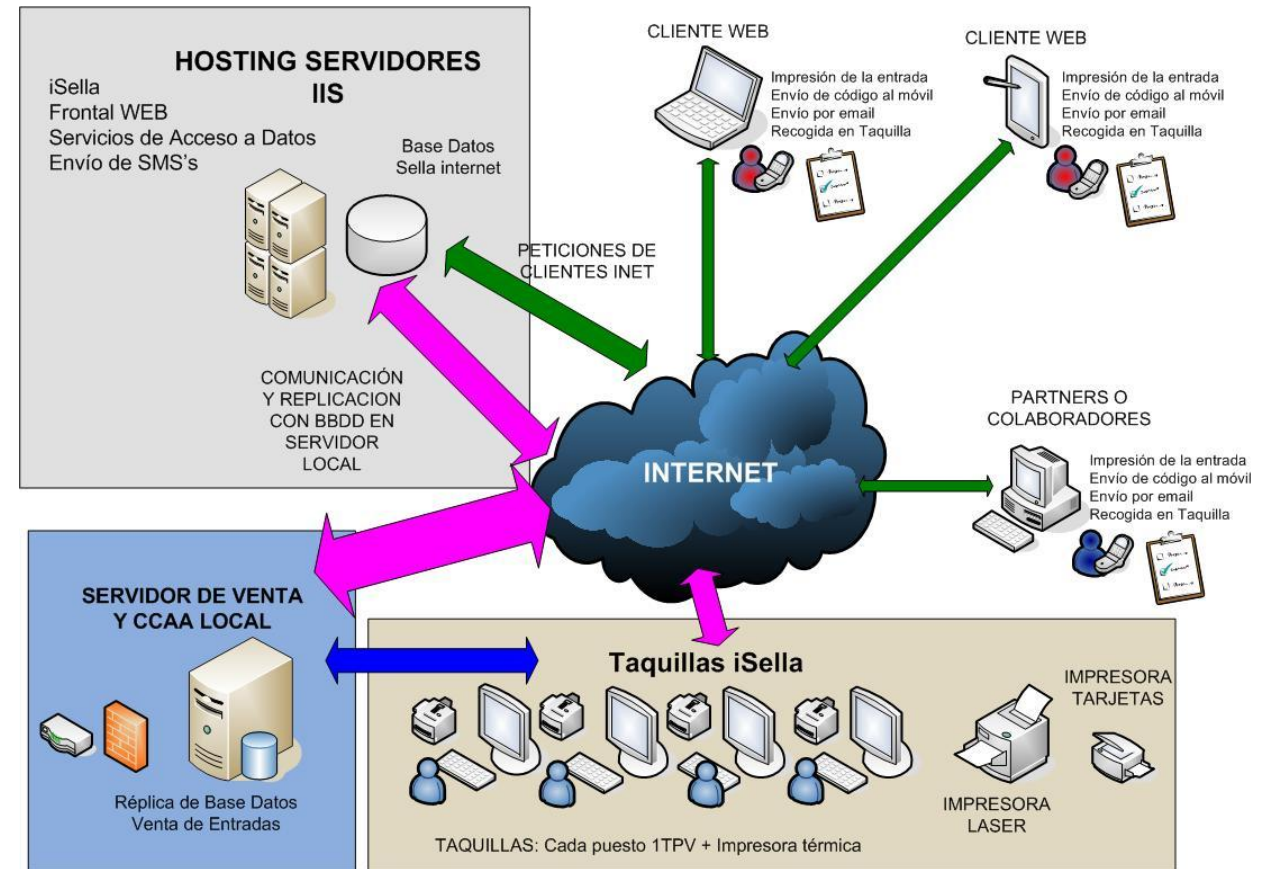
Contando con la debida seguridad, calidad de conexión, ancho de banda y disponibilidad de servidores.

Base de datos en tiempo real.

Posibilidad de integración para:

Gestión eventos con un aforo determinado.

Gestión de Abonados.



# 3.1 Ticketing

Las entradas emitidas en papel o enviadas a Móvil, pueden disponer de código de barras o de código BIDI, que admiten más información y permiten mecanismos de encriptación más seguros.

Posibilidad de utilización de la herramienta Print at Home (el propio usuario puede imprimir su entrada o documento acreditativo), seleccionando o no la disponibilidad de una ubicación concreta, dentro del espectáculo o evento elegido y efectuando el pago telemáticamente.



The screenshots illustrate the user interface for purchasing tickets at Teatro Olimpia. The main page lists events like 'Olimpia Classic I' and 'Nuevo Quinteto Stabano (Spica)'. A detailed view shows a seat selection grid for 'Olimpia Classic I' with various seating options. The payment page, titled 'Finalización de compra', displays purchase details: 'Evento: El Seguirnos Caballero de la Peladra', 'Fecha: 14/02/2009', 'Hora: 20:00', and a total price of 50,00 €. It also includes a security code and an email field for receipt delivery.



# 3.2 Ticketing: Creación de Aforos y Entradas

## Configuración de Aforos:

Desde un pequeño recinto con entrada no numerada, hasta el recinto más grande con aforo numerado.

## Creación e Impresión de Entradas:

Puede elegir entre: Impresión masiva, Impresión detallada, Impresión digital, Elementos de seguridad, Hologramas, Tintas invisibles, Tecnología de identificación (códigos 1D y 2D).

Si desea imprimirlas, le facilitamos: Papel Térmico de Seguridad. Impresoras necesarias. Equipos informáticos y software.

Si lo desea, podemos imprimirlas y diseñar el formato de sus entradas, numeradas o no.

Los códigos generados por nuestro sistema de venta de entradas son seguros y únicos: Difícilmente descifrables, Incluyen caracteres de aleatoriedad, incluyen caracteres "checksum", Se incluye un carácter de caducidad o reimpresión.

**"Le asesoramos en la puesta en marcha de su proyecto"**



## 4. Sistema de Acreditaciones a Eventos

Sistemas de gestión de asistencia a eventos de personal acreditado, en función de distintos roles y tipos de personas:

Invitados, Organización, Prensa, Vips, etc

Generación e Impresión de Acreditaciones en distintos formatos: papel, pulseras, tarjetas inteligentes, etc.



# 4.1 Acreditaciones: Captación y recogida de datos

**Pre-Acreditaciones** (Captación y recogida de datos de asistentes al evento automatizada).

## Gestión de Acreditados:

Base de datos agrupando por categorías.  
 Generación de informes estadísticos. Informe de Asistentes parametrizable. Sistemas automáticos de envío de información SMS, email, mailing, etc.

Localizador	Nombre	Apellidos	Área	Tipo Acreditación	Estado Acreditación	Paquete
001982	JUAN CARLOS	PASCUAL BELTRAN	Logística Laguno	TEC	Aceptado	TELEFONIA - TELEFONICA
001983	ANGELES	NAVARRO ARETIO	Logística Laguno	TEC	Aceptado	TELEFONIA - TELEFONICA
001984	JOSE LUIS	GONZALEZ ALVAREZ	Logística Laguno	TEC	Aceptado	TELEFONIA - TELEFONICA
001985	JORDI JAUME	VERGE GONZALEZ	Logística Laguno	TEC	Aceptado	TELEFONIA - TELEFONICA
001986	ALODES ANTONIO	ACOSTA GARCIA	Logística Laguno	TEC	Aceptado	TELEFONIA - TELEFONICA
001987	JOSE MANUEL	LLORENTE MORO	Logística Laguno	TEC	Aceptado	TELEFONIA - TELEFONICA
001988	LUIS ANTONIO	DIEZ GASPAR	Logística Laguno	TEC	Aceptado	TELEFONIA - TELEFONICA
001989	CANDIDO	GONZALEZ ENRIQUEZ	Logística Laguno	TEC	Aceptado	TELEFONIA - TELEFONICA
001990	NESTOR		Logística			TELEFONIA - TELEFONICA
001991	JESUS					
001992	Alfonso					
001993	LUIS FERIA					



**¡IMPORTANTE!**  
 El sistema de control de acceso al Foro implica la lectura electrónica del código de barras incluido en este resguardo. Conserve en un lugar seguro y evite cualquier deterioro del mismo. En caso de que aparezcan copias duplicadas, la Organización se reserva el derecho a tomar las medidas que considere oportunas, incluyendo la denegación de acceso al recinto...

NO COMPRE ESTE TICKET A UN DESCUONCADO, NI LO DUPLIQUE. PUES NO TENDRÁ NINGUNA GARANTÍA DE VALIDEZ.

**PROGRAMA**  
 08:45 Recepción de asistentes y entrega de acreditaciones  
 09:15 Bienvenida  
 Josep Aragonés, Director General Wolters Kluwer  
 09:50 - Sesión I  
 Fidelización de clientes:  
 Un cliente es un tesoro  
 Ponente: Felix Cuesta  
 11:00 - Coffee break  
 11:50 - Sesión II  
 Servir mejor a los clientes atrayendo, desarrollando y conservando el talento en nuestro equipo en los despachos profesionales  
 Ponente: Juan Pico San Andrés  
 12:40 - Sesión III  
 La Reforma Laboral 2012  
 Ponente: Antonio Benavides  
 13:45 - Sesión IV  
 El mapa del tesoro: confianza, compromiso y resultados  
 Ponente: Alex Rovira  
 14:45 - Clausura  
 ESTE PROGRAMA PUEDE SUFRIR MODIFICACIONES.  
 PATROCINIAN MEDIO OFICIAL  
 FUJITSU HP DOSSIER EMPRESARIAL

Como asistente al Foro asesores te ofrecemos una promoción en exclusiva

Adquiere **a3zero**  
 Estimación, Contabilidad e IVA  
 antes del 23 de marzo 2012 y beneficiate de un 50% de descuento en tu compra de **Portal Asesor**

Acércate al stand de **a3asesor** y te ampliaremos la información sobre las soluciones de esta promoción.

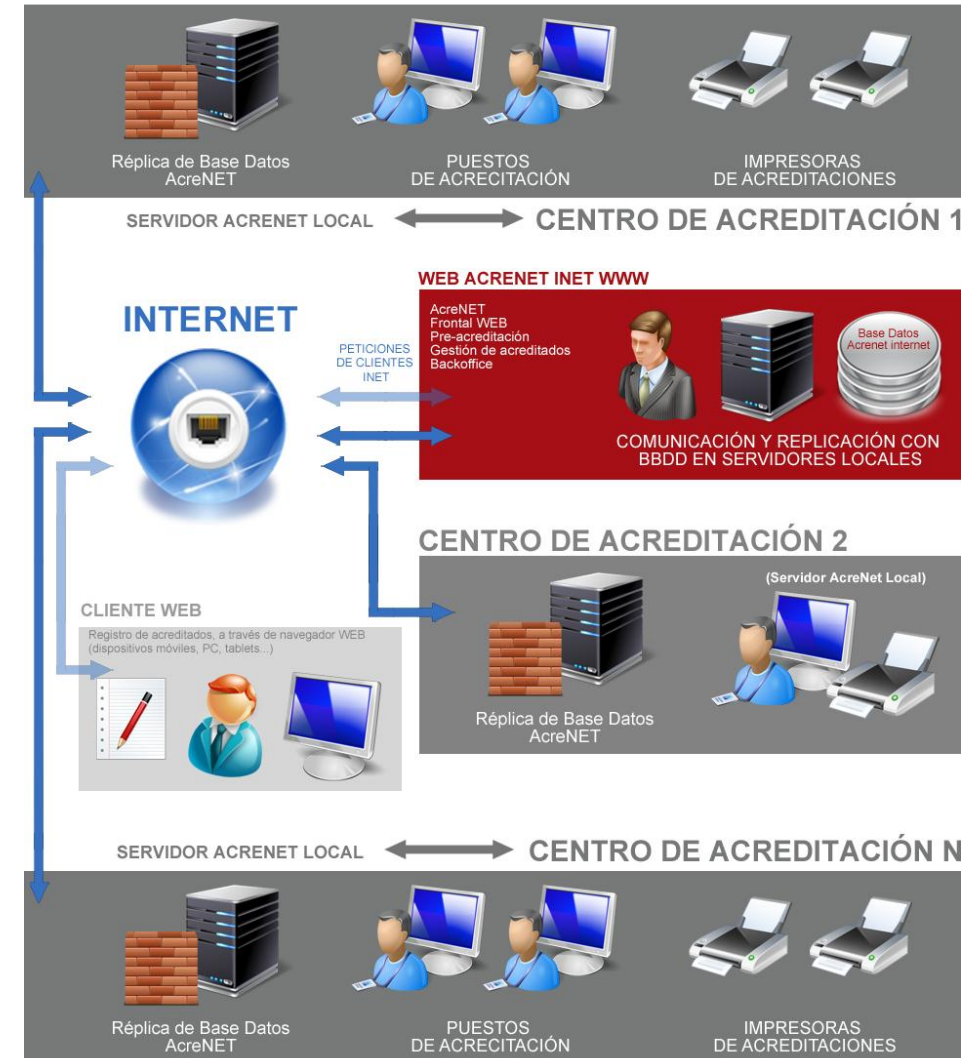
# 4.2 Acreditaciones: Oficinas de acreditación

Diseño de oficina de acreditación, según dimensiones, elementos y recursos disponibles:

Gestión de flujos de personas, Distintos formatos de acreditación, Impresión online, Gestión de colas de impresión, captura de foto o datos biométricos, replicación de datos con servidor central.



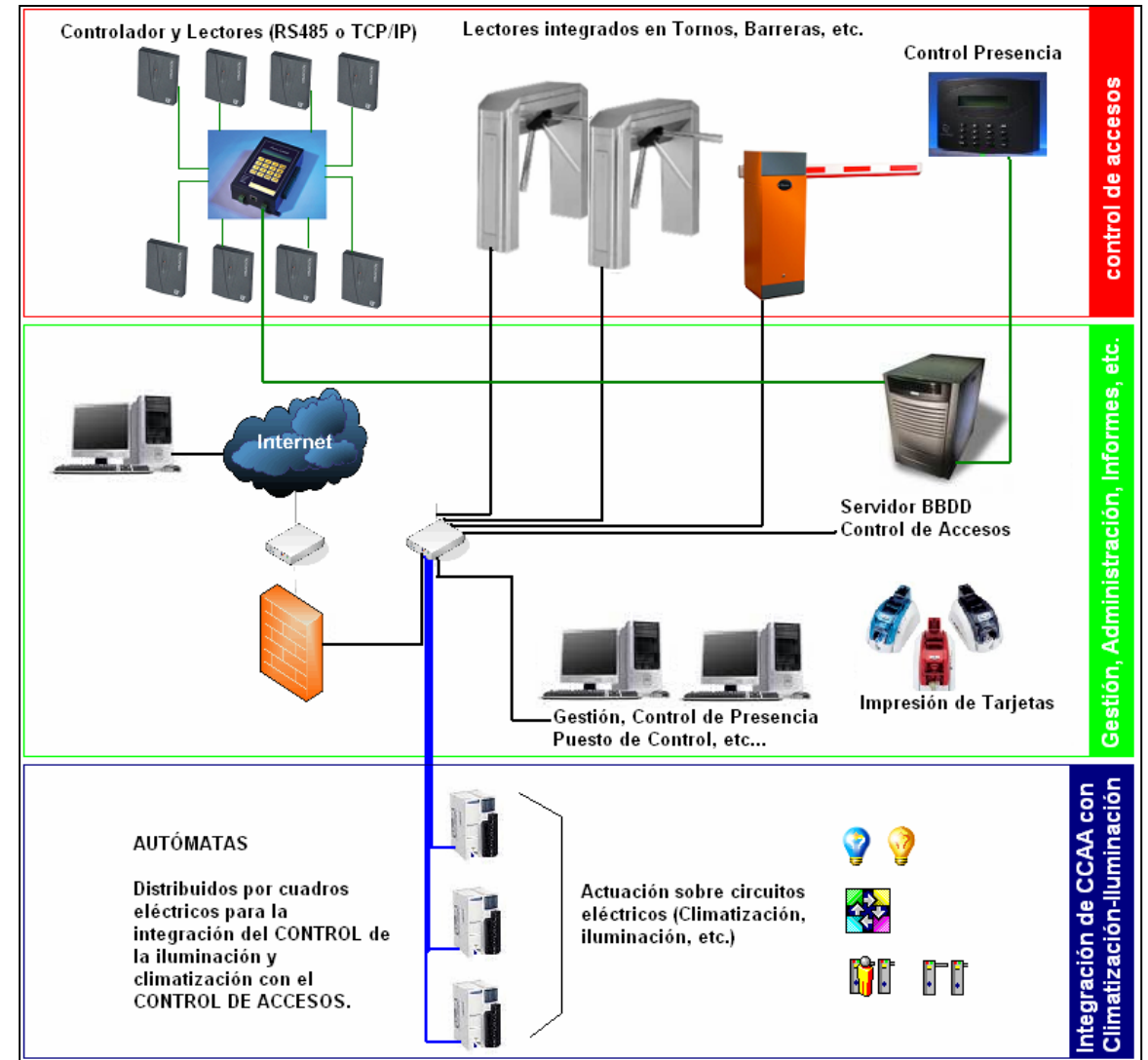
- Acceso preacreditados
- Acceso prensa
- Área de atención
- Área de toma de datos
- Área de Impresión y entrega de la acreditación



# 5. Integración de Sistemas

Nuestros sistemas están creados para gestionar e integrar informáticamente los elementos propios o ajenos necesarios para cubrir las necesidades del cliente.

Incluye la interacción con distintos tipos de lectores, con sistemas de alumbrado, climatización, CCTV y de comunicaciones.



# 6. Desarrollo de Software

Diseño a medida del cliente, acometiendo proyectos de desarrollo complejo, en distintas tecnologías e integrándolas con otros sistemas.

De distintas Categorías:

- Distribución de información.
- Aplicaciones corporativas.
- Sistemas de gestión.
- Sistemas para tecnología móvil.
- Sistemas de comunicaciones.
- Integración de sistemas.



# Principales Clientes y Eventos Realizados



# Contacto

Binary Ingeniería y Software.

[www.binaryis.com](http://www.binaryis.com)

[info@binaryis.com](mailto:info@binaryis.com)

C/ Gamonal 16, Oficina 3D

28031 Madrid, España

Obtenga más información en nuestra WEB  
(Haga clic en la flecha cuando se encuentre en el modo Presentación).

