



Moldes Barcelona s.a



Moldes Barcelona s.a
Pintor Fortuny Bloque 1 nave 8,9,10
08213 Polinyà BARCELONA Spain
Teléfono: +34 937132162
Fax: +34 937132162
oficinatecnica@moldesbarcelona.com
comercial@moldesbarcelona.com



Director Técnico Technical director
Sr. Josep Garriga

Director Producción Production Director
Sr. Rubén Pleguezuelos

Director Manufactura Fitting & Finishing Director
Sr. Torcuato Hernández

Moldes Barcelona Empresa fundada en el año 1988 por profesionales con muchos años de experiencia, dispuestos a alcanzar los más altos niveles dentro del sector.

Es una empresa dedicada principalmente al diseño y a la construcción de moldes para la inyección y soplado de termoplásticos.

También damos soluciones globales, desarrollando los productos desde una idea, diseñando las piezas y los moldes conjuntamente, para una mayor optimización de costes y calidad, en todo el proceso, hasta obtener el producto final.

Nuestra oferta va dirigida a empresas que precisen de un proceso responsable y profesional para que les garantice la obtención de un producto y un servicio de la máxima calidad.

El resultado de realizar los proyectos completos a través de Moldes Barcelona, es diseño de pieza óptimo, a fin de minimizar al máximo el coste del molde y de producto final, con materiales y sistemas de inyección adecuados a las necesidades del cliente.

Nuestro potencial se basa en estos conceptos:

La Calidad: el sistema.

El producto: los moldes.

Los Clientes: la manufactura.

Los medios: el equipo y la infraestructura.

Moldes Barcelona is a company founded in 1988 by professionals with years of experience, ready to reach the highest levels within the industry.

It is a company dedicated mainly to the design and construction of tools for injection and blow molding of thermoplastics.

Also we give global solutions, products developed from an idea, designing parts and tools together for greater cost optimization and quality throughout the process, until the final product.

Our offer is open to companies that require a responsible and professional process, to ensure that they obtain a product and service with the highest quality.

The result of carrying out the projects completed by Moldes Barcelona, is an excellent piece of design, in order to minimize the cost of tool and final product, with materials and injection systems tailored to customer needs.

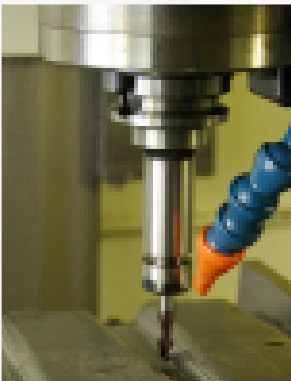
Our Potential is based on these concepts:

The quality: The system

The product: The tools

The Customers: the Manufacturing

The means: the team and the infrastructure.



THE COMPANY
LA EMPRESA

**AUTOMOTIVE
STORAGE
FORNITURES
ELECTRONICS
AGRICULTURE
PHARMACY**

AUTOMOCIÓN
MANUTENCIÓN
MOBILIARIO
ELECTRÓNICA
AGRICULTURA
FARMACIA

Los proyectos son objeto de un exhaustivo estudio por parte de nuestro departamento técnico.

Los moldes son contruidos con los materiales más indicados para que alcancen los objetivos previstos por el cliente, utilizando las técnicas más avanzadas y optimizando los parámetros de trabajo.

Sólo así podemos conseguir la precisión y fiabilidad exigidas, mejorando por tanto los resultados y la rentabilidad de nuestros clientes.

Colaboramos en el desarrollo técnico en paralelo de pieza-molde, cuando la exigencia de plazo de entrega del producto final así lo requiere.

Construimos moldes para inyección, soplado y compresión de un peso máximo de 20 Tm.

También construimos moldes prototipo en materiales: aluminio, acero, etc.

Las modificaciones y las reparaciones forman parte, de nuestros servicios al cliente.

The projects are subject to exhaustive study in our technical department.

Built with the most suitable materials to obtain the planned objectives using the most advanced technology and optimizing the work parameters, we achieve the precision and reliability which are requested from us, improving the results and profitability for our customers.

Moldes Barcelona co-operate fully with our customers in the desing and development to ensure the complete harmonization of moulding desing and tool construction so that they continue to achieve the product the customer want and to target dates set.

Our manufacturing programme includes injection, blowing and compression tools up to a maximum weight of 20 tons.

Prototype tools in various materials, such as aluminium, die-cast, etc.

The modification and repair of tools are a part of the service that we offer to our customers.



La política y procedimientos adoptados, según la norma DIN EN ISO 9001:2000, garantizan y aseguran el logro de la calidad óptima en nuestros proyectos y producción.

Moldes Barcelona, S.A. tiene como objetivo que la calidad de sus productos-servicios sea un fiel reflejo de las expectativas y necesidades de cada cliente. Al implementar el Sistema de Gestión de Calidad, nos concentramos en estandarizar las mejores prácticas para cada área de trabajo. Nuestros trabajadores participan y se implican en el desarrollo de éstos estándares o normas.

Hemos obtenido el CERTIFICADO DE CALIDAD ISO 9001:2000 en:

"Diseño, construcción, modificación y mantenimiento de moldes, prototipo y serie, para la inyección y soplado de termoplásticos, y aleaciones ligeras"

Achievement of optimal quality parameters, both in design and production is guaranteed and ensured by the policy and procedures according to DIN EN ISO 9001:2000 Certificate.

Moldes Barcelona's aim is to meet the expectations and requirement of product and service quality of each one of our customers. On establishing our Quality System, we have standardized and applied the best work practices for all production areas. Our personnel participate and take part in the development of this principle.

We have obtained our Quality Certificate in the ISO 9001:2000 standard for :

"Design, construction, modification and maintenance of serial and prototype moulds for thermoplastic injection and blowing, and light alloy die-casting."





1 Licencia CATIA V5 R19

2 Licencia UNIGRAPHICS NX 5 +MECANIZADO
64 BITS
Solid Edge (*par in *.asm)
I-deas (*.xpk in)

1 Licencia Moldflow Mold Adviser CAE 2011
Permite simular como actúa un fluido de plástico en moldes de cavidad única o cavidades múltiples. Moldflow ayuda optimizar el sistema de inyección y su localización. Los resultados de los análisis incluyen la duración de los ciclos, tonelaje de máquina, rechupados, deformación en las piezas. Permite optimizar el diseño del circuito de refrigeración integrándolo en la simulación.

1 Licencia TOPSolid MOLD 2011 Missler
Diseño orientado a moldes con ayudas de inserción de componentes y refrigeración para facilitar diseño 3d completo

4 Licencias TOPSolid CAM 2011 Missler Offsets para los electrodos en un click

4 Licencias Estaciones con Diseño Modelado y Mecanización Hilo 2-D y 3-D MASTERCAM 3D.

1 Licencia Estación Diseño MASTERCAM 3D in/out CATIA v4 *MODEL, *.EXP, *.MDL, *.MOD

4 Licencias KEYCREATOR 2011 3D,
CATIA v4 *MODEL, *.EXP, *.MOD in/out
CATIA 5 CATPART in
Unigraphics NX *.PRT in, Solidworks *.sldprt in /
Autodesk Inventor *.ipt in /
Pro-engineer *.prt in
2 Licencias KEYCREATOR 8 2010

1 Licencia CATIA V5 R19

2 Licencia UNIGRAPHICS NX 5 +MECANIZADO
64 BITS
Solid Edge (*par in *.asm)
I-deas (*.xpk in)

1 Moldflow Mold Adviser CAE. 2011
The ideal tool to quickly check the manufacturability of your plastic part design when the cost of change is least early in the design process. Users can get rapid feedback on how modifications to wall thickness, gate locations, material or geometry can affect the filling pattern and pressure and temperature distributions in the part cavity.

1 TOPSolid MOLD 2011 Missler
Oriented design to molds with aids of insertion of components and refrigeration in order to facilitate complete design 3d

4 Licencias TOPSolid CAM 2011 Missler
Manage offsets for electrodes in one click

4 MASTERCAM 3D Stations with 2-D and 3-D design, modelling,
Wire and machining.

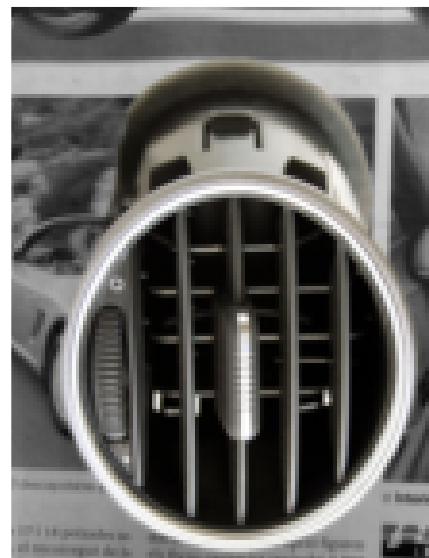
1 3D MASTERCAM Design Station IGS, vda, parasolid, dxf. in/out, CATIA v4 *MODEL, *.EXP, *.MDL, *.MOD

4 KEYCREATOR 2011 3D,
CATIA v4 *MODEL, *.EXP, *.MOD in/out
CATIA 5 CATPART in
Unigraphics NX *.PRT in, Solidworks *.sldprt in /
Autodesk Inventor *.ipt in /
Pro-engineer *.prt in
2 KEYCREATOR 8 2010



A.RAYMOND TECNIACERO
ARTÍCULOS LABORATORIO, S.L.
CAUSTIER FRANCE
CELULOSA FABRIL S.A.
LA FAGEDA
FRAPE BEHR
HONDA ACCESS EUROPE NV
INFUN, S.A.
MECAPLAST
MULTIPLAST TECNOLÓGICA S.L.
NISSAN MOTOR IBÉRICA
PEGUFORM IBÉRICA, S.L.
POLYRIM
Grupo RENAULT
SEAT, S.A.
TEKNIA AUTOMOTIVE
VERIPACK
VELTEK SYSTEMS S.L

ALLIBERT MANUTENCIÓN S.A
BORDAS, S.A.
CALSONIC
ITW COMPONENTS
MAGNA DONNELLY
GRASITEX
INDECASA
MANN+HUMMEL IBÉRICA, S.A.
MOLESPOL
NIFCO Products España, S.L.
OKEN
PEGUFORM GMBH
PORSCHE
REYDE S.A
RüEKER LYPSA
UBIPLAST, S.L.
VISTEON Sistemas Interiores
ZANINI AUTO GROUP, S.A



Los productos manufacturados para nuestros clientes pertenecen a los más diversos sectores industriales y van destinados a empresas que tienen un alto nivel de exigencia. Moldes Barcelona desde su fundación ha construido más de 800 moldes, aplicando en ellos la tecnología más adecuada.

Los moldes prototipo, en aluminio, o acero, se diseñan con la metodología y/o tecnología establecida para cumplir el objetivo del cliente, desde obtener de 100 a 200 piezas, hasta series de 10.000 a 20.000. Podemos entregar solamente las piezas y reserva del molde en Moldes Barcelona (en período concertado), o bien las piezas y molde. Asimismo, también suministramos piezas prototipo para aquellas empresas que trabajan específicamente en el campo de la ingeniería y el desarrollo de piezas.

Nuestro objetivo permanente es alcanzar con total eficacia los plazos previstos de entrega.

Modificaciones, reparaciones, optimizaciones o mantenimiento de moldes, es un servicio competitivo que Moldes Barcelona viene ofreciendo desde sus inicios.

The goods manufactured by our customers for use in various industry sectors, are for companies which demand high standards. Since our company started we have manufactured more than 800 moulds, always using the most suitable technology.

Prototype Moulds, built with various materials, such as aluminium, die-cast or steel, are designed following the established methods and/or technology in order to meet our customers objectives, as either short productions (100/200 parts) or large ones (10.000 to 20.000 parts) can be obtained. We can deliver only the mouldings, and keep the tool in our plant (for a time agreed with the customer) or deliver both the tool and the parts. We can also supply prototype moulded parts to those companies who are specifically engaged in engineering and parts development.

Our permanent aim is to meet delivery dates stipulated, with speed and efficiency.

Modification, Repair, Optimising and Maintenance of tools form a part of a very competitive service which Moldes Barcelona offer their customers ever since the company started.



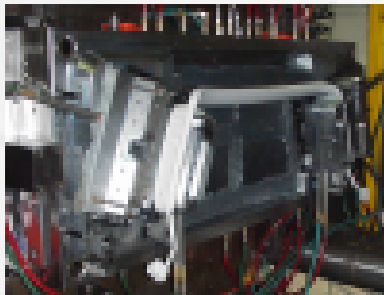
Set of molds, hand dryers Veltia
Collaboration molds prototype
development and series.

Conjunto de moldes, secamanos Veltia
Colaboración en desarrollo de prototipo y
moldes serie.





La Oficina Técnica cuenta con proyectistas de amplia experiencia en el sector, investigan, desarrollan y diseñan proyectos con los más modernos medios, utilizando la tecnología adecuada a cada caso. Cuenta con programas de CAD-CAM-CAE específicos para la construcción de moldes.



Consulte las posibilidades de realizar varias versiones de piezas diferentes en el mismo molde, intercambiando dichas versiones a pie de máquina.

También resolvemos moldes en piezas de difícil desmoldeo debido a la cantidad y/o a la dificultad de los mecanismos que requiere. Consulten nos la viabilidad del proyecto.



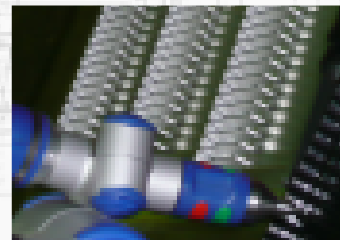
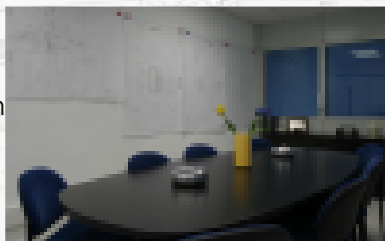
Constantemente se optimizan los procesos, utilizando mejoras en los sistemas de trabajo. Se lleva un exhaustivo control de la información recibida y entregada, así como las revisiones de todas las fases del proyecto para evitar fallos y reducir costes.

ÚTILES DE METROLOGIA

Máquina de medición tridimensional portátil Platinum, de una precisión a partir de ± 5 micras, donde quiera puede medir, inspeccionar, realizar ingeniería inversa o comparaciones sobre modelos CAD en piezas, utillajes y conjuntos



O.T. T.O. oficinatecnica@moldesbarcelona.com
Ventas Sales: comercial@moldesbarcelona.com
Calidad Quality: calidad@moldesbarcelona.com



Our Technical Office has a team of skilled designers with considerable experience in the mould making industry. They study, develop and design the tools with the most up-dated means, using the most appropriated technology for each occasion. They have CAD/CAM/CAE specific programs for moulds construction.

Make your enquiries on the chances you have to obtain various versions of different parts with the same tool, changing versions while the tool is on the machine.

We also have solutions for tools which mouldings are difficult to remove after injection, due to the number and to the complexity of the mechanisms required by the tool. We are ready to attend your enquiries referring feasibility of any project.

Processes are constantly up-dated, improving our working systems. All incoming and outgoing information is thoroughly checked. Every stage of the project is checked, in order to avoid failures and consequently extra costs.

MEASURING TOOLS

With 0005 " accuracy renders traditional CMMs, anywhere can now inspect, reverse engineer or perform CAD-to-Part-analysis on parts, fixtures and assemblies



Nuestro Departamento Técnico está perfectamente acondicionado con estaciones de trabajo. CAD/CAM/CAE (Moldflow).

Para simulación, diseño y mecanizado se utilizan diversos programas orientados a la construcción de moldes, que se actualizan periódicamente.

Lectura de Información

Solicite la contraseña si desea enviar o recibir información CAD en nuestro espacio FTP.

Información CAD a través e-mail:
oficinatecnica@moldesbarcelona.com

Con soporte magnético en 3D
Se realiza directamente en nuestros equipos con: Cinta DAT 120 m ó 90 m
Ultrium 4 de 800/160Gb

WINDOWS, UNIX TAR

Supported 3D file formats:

CATIA V5 (*CATPART, *.CGR, *CAT-PRODUCT in)
CATIA V4 (*MODEL *.MOD, *.EXP, *.DLV *SESSION in/out).
Unigraphics NX 5 CAD CAM, (*.PRT in/out).
TopSolid , TopSolid'Mold, TopSolid'Cam (*.top in/out).
Keycreator Cadkey (*.prt in *ckd in/out),
SolidWorks (*.sldprt in),
Pro/ENGINEER (*.prt in),
Solid Edge (*par in *.asm)
I-deas (*.xpk in)
Autodesk Inventor (*.ipt in)
Autocad (*dwg in/out)
DXF(in/out)
VDA (in/out),
Mastercam CAD CAM (*.MC8 in/out)
Parasolid (*.x_t *x_b in/out),
IGES (in/out),
STL (in/out)
STEP(in/out),
SAT (in/out),
Moldflow (in,out) *udm, * adv, *mpa
STL (in, out)

Our Technical Office is duly equipped with latest generation Cad/Cam/CAE (Moldflow) Workstations.

The design, simulation, and machining of tools are made by using diverse programs addressed to the moulds construction, which are updated regularly.

Reading of information

Ask us for your password to send/recive CAD information, to/from our FTP space.

By Electronic Mail via e-mail:
oficinatecnica@moldesbarcelona.com

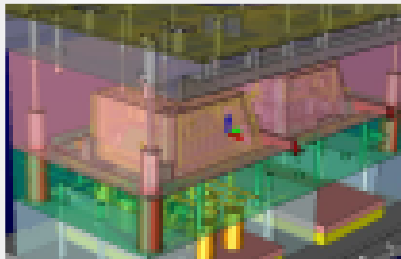
Reading of magnetic media via can be done directly on our equipments using: 90 or 120 m DAT tape,

Ultrium 4 de 800/1600Gb

WINDOWS, UNIX TAR

Supported 3D file formats:

CATIA V5 (*CATPART, *.CGR, *CAT-PRODUCT in)
CATIA V4 (*MODEL *.MOD, *.EXP, *.DLV *SESSION in/out).
Unigraphics NX 5 CAD CAM, (*.PRT in/out).
TopSolid , TopSolid'Mold, TopSolid'Cam (*.top in/out).
Keycreator Cadkey (*.prt in *ckd in/out),
SolidWorks (*.sldprt in),
Pro/ENGINEER (*.prt in),
Solid Edge (*par in *.asm)
I-deas (*.xpk in)
Autodesk Inventor (*.ipt in)
Autocad (*dwg in/out)
DXF(in/out)
VDA (in/out),
Mastercam CAD CAM (*.MC8 in/out)
Parasolid (*.x_t *x_b in/out),
IGES (in/out),
STL (in/out)
STEP(in/out),
SAT (in/out),
Moldflow (in,out) *udm, * adv, *mpa
STL (in, out)



Mesas de Trabajo Design Desks
LASTER
2500X1200 mm.

Plotter Plotters:
HEWLETT PACKARD Designjet
510 C (A0, A1, A2, A3, A4)



DESIGN AND CAD-CAM-CAE SOFTWARE
EQUIPOS DE DISEÑO Y CAD-CAM-CAE

TECHNOLOGY NEWS

Cento de Mecanizado de alta velocidad 3260mm X 1600 NOVEDAD

Moldes Barcelona ha ampliado la superficie productiva acondicionando una nave colindante, para poder incorporar Cento de Mecanizado de alta velocidad.

Moldes Barcelona puede ahora construir moldes más grandes que hasta el momento, más rápidamente, y con mejor precisión de acabado. Reduciendo los plazos de entrega para nuestros clientes.

Altos avances con altas velocidades sobre elementos estructurales integrales de fundición para minimizar errores.

Ideal para moldistas medianos y grandes.

3000 mm X 1600 mm Y 760 mm Z y recorrido

Dimensiones mesa (X,Y) (mm) 3260x1600

Carga máxima mesa (kg) 10.000

Proyecto se realiza con colaboración del departamento de Innovación, Universidades, i Empresa de la Generalitat de Catalunya



Mejora del proceso productivo Erosión de alta velocidad

La solución tecnológica evolucionada del nuevo servo-sistema permite el control a una altísima velocidad de desplazamiento, permitiendo reducir drásticamente los tiempos de mecanizado. Cada trabajo, sea de desbaste o de acabado fino, tiene tiempos de mecanizado inferiores desde un 20% hasta un 70%, respecto a las tradicionales máquinas EDM.

El servosistema, reacciona en tiempo real, a las variaciones continuas del funcionamiento y mantiene la distancia entre el electrodo y el material en condiciones siempre óptimas para la actuación de la chispa. Esta precisión en la situación y la velocidad elevada evita por otro lado errores de erosión y mejora la calidad a la vez que el desgaste del electrodo es inferior.

Machining Center High Speed 3260x1600 NEW

Moldes Barcelona has extended its production surface to an adjacent facility and relocated existing machinery to install a 3,260mm x 1,600mm CNC BRIDGE Vertical Machining Center.

Now Moldes Barcelona can manufacture larger moulds than ever with greater speed and improved precision.

This allows us to reduce delivery time to the customer.

Travel: X - 3,000mm, Y - 1,600 mm, Z - 760 mm. Bench dimensions: (X,Y) 3,260mm x 1,600mm. Maximum bench load: 10,000kg.

High speed workflow for all-in-one die casts to minimize errors. Ideal for medium and large mould-making.

This project was completed with collaboration from the Government of Catalonia's department of Innovation, Universities and Companies.

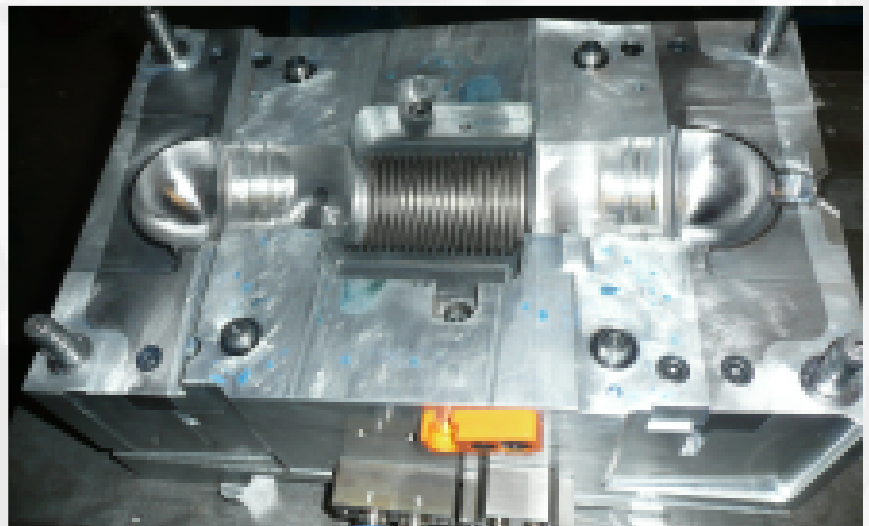
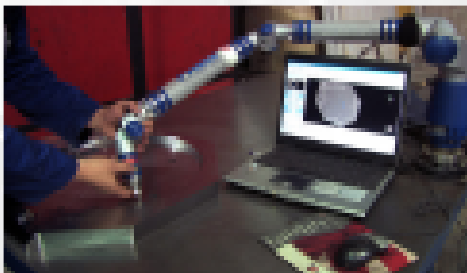
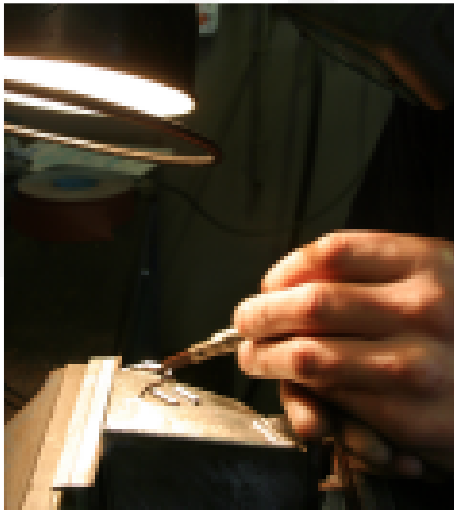
Improvement of the production system High speed EDM

The new technology used in the servosystem makes it possible to control high speed movement and reduce working time drastically.

Every process, whether it involves rough-shaping or finishing, is carried out in 20-70% less time than with traditional EDM machines.

The servo-system reacts in real-time to continuous operating variations and always maintains the distance between the electrode and the material under optimum conditions for spark operation. In addition, the precision situation and high speed prevents erosion errors, improves quality, together with reduced electrode wear.





Ofrecemos un servicio post-venta que garantiza el mantenimiento, modificación y reparación de los moldes, y el suministro de piezas de recambio.

Disponemos de transporte propio de hasta 1400 Kg para poder desplazar operarios con las herramientas adecuadas para realizar servicios de mantenimiento en casa del cliente , o bien trasladar el molde a nuestras instalaciones según convenga.

A través de los diferentes departamentos de la empresa podemos colaborar en el mantenimiento de sus moldes y reparaciones de los mismos

Our after-sale service guarantees our customers: Maintenance, Modifications and Repair on tools as well as the spare parts supply.

When tool maintenance is required by our customers our technicians use our 1400 kg. van to travel to their plant, taking with them all necessary tools to do the job, or to bring the mould to our shop, whatever is more convenient.

All our departments co-operate with our customers in the maintenance of their tools, as well as with their repair.



AFTER SALE SERVICE
SERVICIO POSTVENTA

FACILITIES AND EQUIPMENTS



Rectificadora Surface grinding machine

| | | |
|--------------------|----------------------|---------|
| Fabricante Modelo | Dim. Máx. de trabajo | |
| Manufacturer Model | Working max. dim. | |
| GER | 1660X800X900 | 1200 Kg |
| GENERAL MECANICA | 800X500X500 | |
| FUM FABIANICE | 500X200X325 | |

Tornos Lathes

| | | |
|--------------------|-----------------|-----------------|
| Fabricante Modelo | Desplaz. máximo | Diámetro torneó |
| Manufacturer Model | Maximum Stroke | Lathe Diam. |
| PINACHO L11/260 | 800 | 600 |
| JASONE 180E | 800 | 400 |

Taladro, Taladro Profundo Drilling Machine, Deep Drilling machine

| | |
|--------------------|-------------|
| Fabricante Modelo | Longitud |
| Manufacturer Model | Length |
| SORALUCE TRO-1250 | 1.25 mt x 2 |

Prensa de Ajuste Mould spotting machine

| | |
|---------------------------|------------------|
| Fabricante Modelo | Presión ajuste |
| Manufacturer Model | Fitting pressure |
| ECO. CAMP S.A. (CAMP ESP) | 200 TN |

Puente Grúa Crane

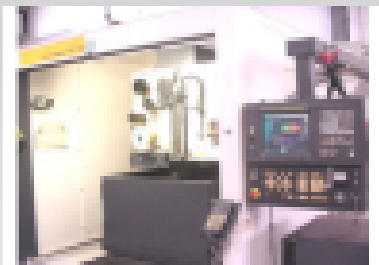
Tm Peso max.

Max Weight

| | |
|--------|----|
| HIDRAT | 5 |
| HIDRAT | 8 |
| HIDRAT | 10 |
| HIDRAT | 12 |

Electro-erosiones penetración, hilo Wire, EDM

| Fabricante | Modelo | Carga máx | Dim. Máx. de trabajo | Año |
|--------------|-------------------------------------|----------------|----------------------|------|
| Manufacturer | Model | WireMaxim load | Working max. dim. | Year |
| ONA | HS400 C 6 ELECTR penetración/EDM | 1.500 Kg | 1200x800x400 | 2011 |
| ROVELLA | VS 1810 EDHS SPAZIO penetración/EDM | 24.000 Kg | 2800x1300x1000 | 2008 |
| FANUC | WIRE /HILO | 1.000 Kg | 600X400X300 | 1997 |
| FANUC | WIRE/HILO | 1.000 Kg | 600400X300 | 1997 |



PESO MÁXIMO MOLDES MAXIM WEIGHT MOULDS 20 TM.

SUPERFICIE TOTAL TOTAL SURFACE 1.700 M2

SUP. CONSTRUÍDA BUILT SURFACE 1.700 M2

HORAS PRODUCCIÓN MENSUALES

PRODUCTION HOURS PER MONTH

7.400 H/MES

Fresadoras Milling machines

| Modelo | Control CNC | RPM | Carga máx. Maxim load | Dim. Máx. trabajo Working max. dim. |
|---------------|-------------|------------|--------------------------|--|
| Manufacturer | | | | |
| MTE | HEIDENHAIN | 3000/24000 | 12000 | 2000x1000x1000 |
| AVIA (FND-32) | HEIDENHAIN | 2000 | 700 | 600x400x425 |

Centros de mecanizado Machining Center

| Modelo | Control CNC | RPM | Carga máx. Charge max. | Dim. Máx Trabajo Working max. dim. | Año Year |
|-----------------------|-------------|--------|---------------------------|---------------------------------------|-------------|
| Manufacturer | | | | | |
| ANAYAK | HEIDENHAIN | 5.000 | 5.000 | 1200x550x550 | 1995 |
| AWEA | HEIDENHAIN | 8.000 | 8.000 | 2000x1000x800 | 2001 |
| KITAMURA Mycenter 4xi | FANUC 18IMb | 20.000 | 600 | 1016X510X510 | 2004 |
| AWEA AF610 | FANUC 18IMb | 15.000 | 450 | 700x450x450 | 2007 |
| AWEA BM1020 | FANUC 18IMb | 12.000 | 1.000 | 1020X600X600 | 2007 |
| AWEA SP3016 | FANUC 18IMb | 10.000 | 10.000 | 3260X1600X800 | 2009 |



FACILITIES AND EQUIPMENTS

INFRAESTRUCTURA DE MAQUINARIA Y EQUIPOS

www.moldesbarcelona.eu

Moldes Barcelona s.a
Pintor Fortuny Bloque 1 nave 8,9,10
08213 Polinyà
BARCELONA Spain
Teléfono: +34 937132162
Fax: +34 937132162
oficinatecnica@moldesbarcelona.com
comercial@moldesbarcelona.com
calidad@moldesbarcelona.com

